



**Amt für zentrale Informationsverarbeitung  
Abteilung Statistik**

## **Die Wahl zum Europäischen Parlament am 7. Juni 2009 in der Landeshauptstadt Kiel - Amtliches Endergebnis**

**Statistischer Bericht Nr. 195**



## Zeichenerklärung

X = Fragestellung nicht zutreffend oder Nachweis nicht sinnvoll

## ***Impressum***

**Herausgeberin:**  
**Landeshauptstadt Kiel**  
**Amt für zentrale Informationsverarbeitung**  
**Abteilung 04.3 - Statistik**  
Postfach 1152, 24099 Kiel  
Fax: 0431 901 62319  
statistikstelle@kiel.de

Auskünfte erteilt: Eyk-Röttger Naeve, Tel. 0431 9012379

Nachdruck, auch auszugsweise, nur mit Quellenangabe gestattet.  
Alle Rechte vorbehalten. Es ist insbesondere nicht gestattet, ohne ausdrückliche Genehmigung der Herausgeberin, diese Veröffentlichung oder Teile daraus für gewerbliche Zwecke zu übersetzen, zu vervielfältigen oder in elektronische Systeme einzuspeisen.

© 6/2009 - 04.3

## Inhalt

	Seite
Vorbemerkungen	1
Wahlvorschläge	2
Amtliches Endergebnis in der Landeshauptstadt Kiel insgesamt	4
<i>Regionalisierte Wahlergebnisse</i>	
Amtliches Endergebnis in drei Landtagswahlkreisen der Landeshauptstadt Kiel	7
Amtliches Endergebnis in den zehn Briefwahlbezirken der Landeshauptstadt Kiel	13
Amtliches Endergebnis in den Wahlbezirken der Landeshauptstadt Kiel	26

## Vorbemerkungen

### Wahlbezirkseinteilung

Die Nummerierung der Kieler Wahlbezirke geht bis 157. Durch Zusammenlegung und Neuschneidung von diversen Wahlbezirken wurde die tatsächlich Anzahl der Wahlbezirke für die Europawahl 2009 auf 125 reduziert.

### Kleinräumige Darstellung der Wahlergebnisse

Die vorläufigen Wahlergebnisse (**Urnen- und Briefwähler zusammen**) werden auf Ebene der

- drei Landtagswahlkreise und
- der zehn Briefwahlbezirke

dargestellt.

Zudem werden die Ergebnisse der Urnenwähler/-innen in den 125 Wahlbezirken und die Ergebnisse der Briefwähler/-innen in den 10 Briefwahlbezirken tabellarisch dargestellt.

Die Darstellung der Wahlergebnisse auf einer anderen Ebene, zum Beispiel den 18 Ortsteilen, ist aufgrund der Einteilung der Briefwahlbezirke nicht möglich.

### Zuordnungstabeller der Wahlbezirke

Landtagswahlkreis	Briefwahlbezirk	Wahlbezirke
15	1	1, 2, 3, 4, 5, 6, 7, 8, 9, 10, 11, 12, 13
	2	14, 15, 16, 17, 20, 21, 22, 23, 25, 26, 27, 28, 29, 30, 31, 34, 38, 40
	3	32, 33, 36, 37, 39, 49
	4	42, 43, 44, 46, 47, 48, 51
16	5	68, 69, 70, 71, 72, 73, 77, 78
	6	75, 80, 81, 82, 83, 85, 86, 87, 88, 91, 92, 93, 94, 95
	7	53, 55, 56, 58, 59, 60, 61, 63, 66, 67
	8	54, 65, 96, 97, 98, 101, 103, 104, 105, 106, 107
17	9	108, 109, 110, 111, 112, 114, 115, 116, 117, 118, 120, 121, 122, 123, 124, 125, 126, 127, 155, 157
	10	129, 130, 132, 134, 135, 137, 138, 139, 140, 142, 145, 146, 147, 149, 150, 151, 152, 154

### Vergleich mit der Europawahl 2004

Ein Vergleich der Wahlergebnisse 2009 und 2004 erfolgt für die Landeshauptstadt Kiel insgesamt, so wie für die drei Landtagswahlkreise und die zehn Briefwahlbezirke. Ein Vergleich der Wahlergebnisse auf Ebene der 125 Wahlbezirke ist aufgrund der Zusammenlegung und Neuschneidung derselben nicht möglich. Da die Partei DIE LINKE zur Europawahl 2004 nicht angetreten ist, kann sie keine Verluste ausweisen.

## Reihenfolge und Nummerierung der Wahlvorschläge auf dem Stimmzettel für Schleswig-Holstein

Bekanntmachung der Landeswahlleiterin vom 10. April 2009 – IV 314 – 115.11 – EW 09 – 10

Aufgrund des § 37 Abs. 2 der Europawahlordnung in der Fassung der Bekanntmachung vom 02. Mai 1994 (BGBl. I S. 957), zuletzt geändert durch Artikel 2 der Zweiten Verordnung zur Änderung der Bundeswahlordnung und der Europawahlordnung vom 03. Dezember 2008 (BGBl. I S. 2378), gebe ich nachstehend die nach § 15 Abs. 3 des Europawahlgesetzes in der Fassung der Bekanntmachung vom 08. März 1994 (BGBl. I S. 423, 555, 852), zuletzt geändert durch Artikel 2 des Gesetzes vom 17. März 2008 (BGBl. I S. 394), bestimmte Reihenfolge und Nummerierung der Wahlvorschläge auf dem Stimmzettel für die Europawahl am 07. Juni 2009 in Schleswig-Holstein bekannt:

1. Christlich Demokratische Union Deutschlands (CDU)  
- Liste für das Land Schleswig-Holstein -
2. Sozialdemokratische Partei Deutschlands (SPD)  
- Gemeinsame Liste für alle Länder -
3. BÜNDNIS 90/DIE GRÜNEN (GRÜNE)  
- Gemeinsame Liste für alle Länder -
4. Freie Demokratische Partei (FDP)  
- Gemeinsame Liste für alle Länder -
5. DIE LINKE (DIE LINKE)  
- Gemeinsame Liste für alle Länder -
6. Mensch Umwelt Tierschutz (Die Tierschutzpartei)  
- Gemeinsame Liste für alle Länder -
7. Familien-Partei Deutschlands (FAMILIE)  
- Gemeinsame Liste für alle Länder -
8. DIE REPUBLIKANER (REP)  
- Gemeinsame Liste für alle Länder -
9. Feministische Partei DIE FRAUEN (DIE FRAUEN)  
- Gemeinsame Liste für alle Länder -
10. Ab jetzt...Bündnis für Deutschland, für Demokratie durch Volksabstimmung  
(Volksabstimmung)  
- Gemeinsame Liste für alle Länder -
11. Partei Bibeltreuer Christen (PBC)  
- Gemeinsame Liste für alle Länder -
12. Ökologisch-Demokratische Partei (ödp)  
- Gemeinsame Liste für alle Länder -
13. Deutsche Kommunistische Partei (DKP)  
- Gemeinsame Liste für alle Länder -
14. CHRISTLICHE MITTE - Für ein Deutschland nach GOTTES Geboten (CM)  
- Gemeinsame Liste für alle Länder -
15. Aufbruch für Bürgerrechte, Freiheit und Gesundheit (AUFBRUCH)  
- Gemeinsame Liste für alle Länder -

16. Partei für Soziale Gleichheit, Sektion der Vierten Internationale (PSG)  
- Gemeinsame Liste für alle Länder -
17. Bürgerrechtsbewegung Solidarität (BüSo)  
- Gemeinsame Liste für alle Länder -
18. 50Plus Das Generationen-Bündnis (50Plus)  
- Gemeinsame Liste für alle Länder -
19. AUF - Partei für Arbeit, Umwelt und Familie  
Christen für Deutschland (AUF)  
- Gemeinsame Liste für alle Länder -
20. Bayernpartei (BP)  
- Gemeinsame Liste für alle Länder -
21. DEUTSCHE VOLKSUNION (DVU)  
- Gemeinsame Liste für alle Länder -
22. DIE GRAUEN - Generationspartei (DIE GRAUEN)  
-Gemeinsame Liste für alle Länder -
23. Die Violetten  
für spirituelle Politik (DIE VIOLETTEN)  
- Gemeinsame Liste für alle Länder -
24. Europa - Demokratie - Esperanto (EDE)  
- Gemeinsame Liste für alle Länder -
25. Freie Bürger-Initiative (FBI)  
- Gemeinsame Liste für alle Länder -
26. FÜR VOLKSENTSCHEIDE (Wählergemeinschaft)  
Gerechtigkeit braucht Bürgerrechte - Wir danken für Ihr Vertrauen!  
- Gemeinsame Liste für alle Länder -
27. FW FREIE WÄHLER (FW FREIE WÄHLER)  
- Gemeinsame Liste für alle Länder -
28. Newropeans  
- Gemeinsame Liste für alle Länder -
29. Piratenpartei Deutschland (PIRATEN)  
- Gemeinsame Liste für alle Länder -
30. Rentnerinnen und Rentner Partei (RRP)  
- Gemeinsame Liste für alle Länder
31. Rentner-Partei-Deutschland (RENTNER)  
- Gemeinsame Liste für alle Länder -

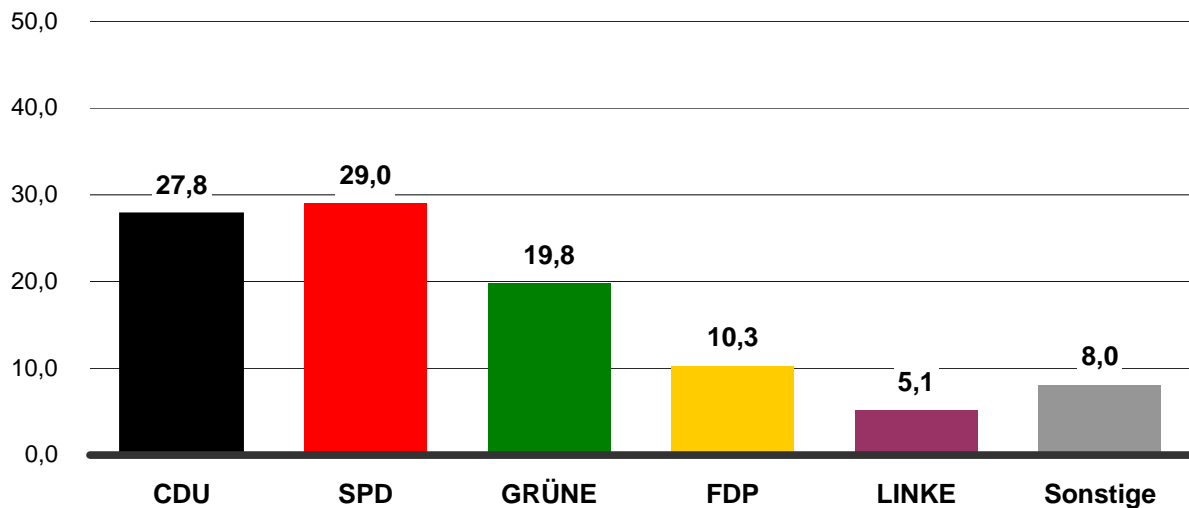
### Amtliches Endergebnis für die Landeshauptstadt Kiel insgesamt

Merkmal	absolut	in %
Wahlberechtigte	182.806	x
Wähler/-innen	61.611	33,7
Ungültig	391	0,6
Gültig	61.220	99,4
davon entfielen auf:		
1. Christlich Demokratische Union Deutschlands <b>(CDU)</b>	17.040	27,8
2. Sozialdemokratische Partei Deutschlands <b>(SPD)</b>	17.740	29,0
3. BÜNDNIS 90/DIE GRÜNEN <b>(GRÜNE)</b>	12.103	19,8
4. Freie Demokratische Partei <b>(FDP)</b>	6.288	10,3
5. DIE LINKE <b>(DIE LINKE)</b>	3.123	5,1
6. Mensch Umwelt Tierschutz <b>(Die Tierschutzpartei)</b>	574	0,9
7. FAMILIEN-PARTEI DEUTSCHLANDS <b>(FAMILIE)</b>	327	0,5
8. DIE REPUBLIKANER <b>(REP)</b>	199	0,3
9. Feministische Partei DIE FRAUEN <b>(DIE FRAUEN)</b>	159	0,3
10. Ab jetzt...Bündnis für Deutschland, für Demokratie durch Volksabstimmung <b>(Volksabstimmung)</b>	71	0,1
11. Partei Bibeltreuer Christen <b>(PBC)</b>	83	0,1
12. Ökologisch-Demokratische Partei <b>(ödp)</b>	122	0,2
13. Deutsche Kommunistische Partei <b>(DKP)</b>	84	0,1
14. CHRISTLICHE MITTE - Für ein Deutschland nach GOTTES Geboten <b>(CM)</b>	50	0,1
15. Aufbruch für Bürgerrechte, Freiheit und Gesundheit <b>(AUFBRUCH)</b>	52	0,1
16. Partei für Soziale Gleichheit, Sektion der Vierten Internationale <b>(PSG)</b>	18	0,0
17. Bürgerrechtsbewegung Solidarität <b>(BüSo)</b>	19	0,0
18. 50Plus Das Generationen-Bündnis <b>(50Plus)</b>	131	0,2
19. AUF - Partei für Arbeit, Umwelt und Familie Christen für Deutschland <b>(AUF)</b>	87	0,1
20. Bayernpartei <b>(BP)</b>	22	0,0
21. DEUTSCHE VOLKSUNION <b>(DVU)</b>	264	0,4
22. DIE GRAUEN - Generationspartei <b>(DIE GRAUEN)</b>	127	0,2
23. Die Violetten für spirituelle Politik <b>(DIE VIOLETTEN)</b>	158	0,3
24. Europa - Demokratie - Esperanto <b>(EDE)</b>	24	0,0
25. Freie Bürger-Initiative <b>(FBI)</b>	50	0,1
26. <b>FÜR VOLKSENTSCHEIDE</b> (Wählergemeinschaft) Gerechtigkeit braucht Bürgerrechte - Wir danken für Ihr Vertrauen!	51	0,1
27. FW FREIE WÄHLER <b>(FW FREIE WÄHLER)</b>	215	0,4
28. <b>Newropeans</b>	44	0,1
29. Piratenpartei Deutschland <b>(PIRATEN)</b>	1.245	2,0
30. Rentnerinnen und Rentner Partei <b>(RRP)</b>	271	0,4
31. Rentner-Partei-Deutschland <b>(RENTNER)</b>	479	0,8

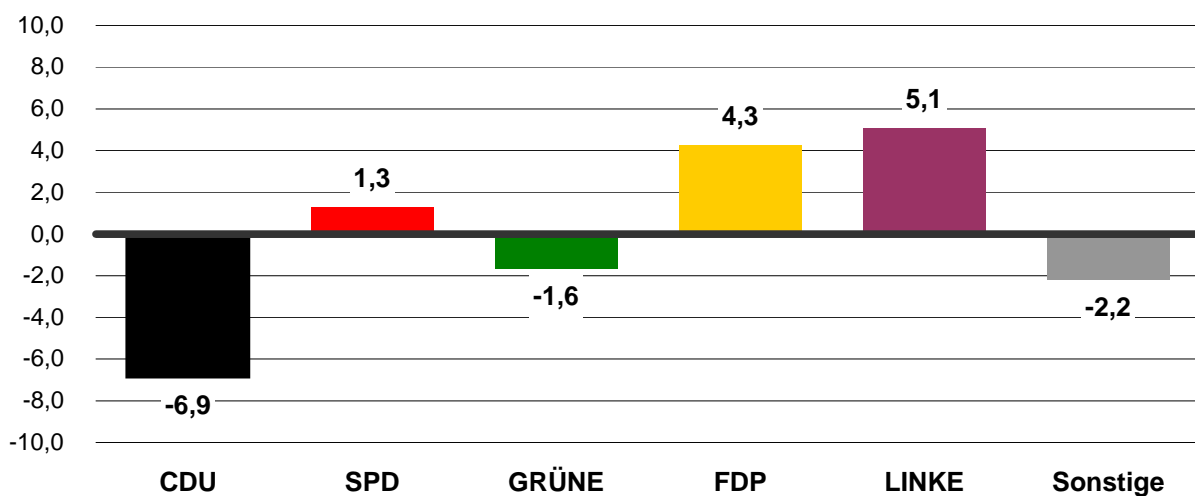
### Amtliches Endergebnis in der Landeshauptstadt Kiel insgesamt

Stimmen	Wahlbe- rechtigte	Wähler/- innen	Gültige Stimmen	von den gültigen Stimmen entfielen auf:					
				CDU	SPD	GRÜNE	FDP	LINKE	Sonstige
absolut	182.806	61.611	61.220	17.040	17.740	12.103	6.288	3.123	4.926
%		33,7		27,8	29,0	19,8	10,3	5,1	8,0

### Amtliches Endergebnis Landeshauptstadt Kiel insgesamt



### Gewinne und Verluste

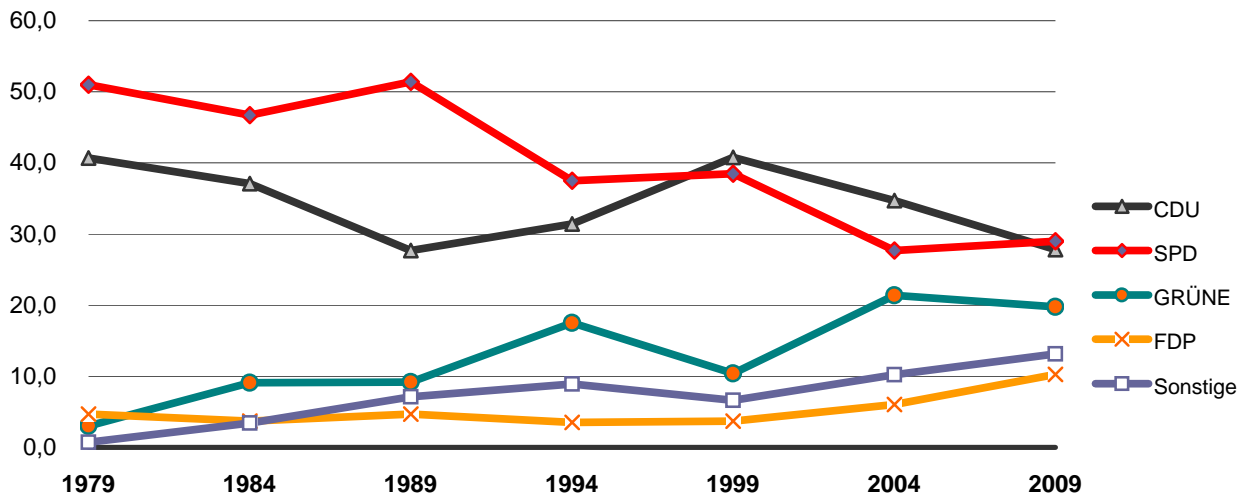


### Wahlen zum europäischen Parlament - Ergebnisse in der Landeshauptstadt Kiel seit 1979

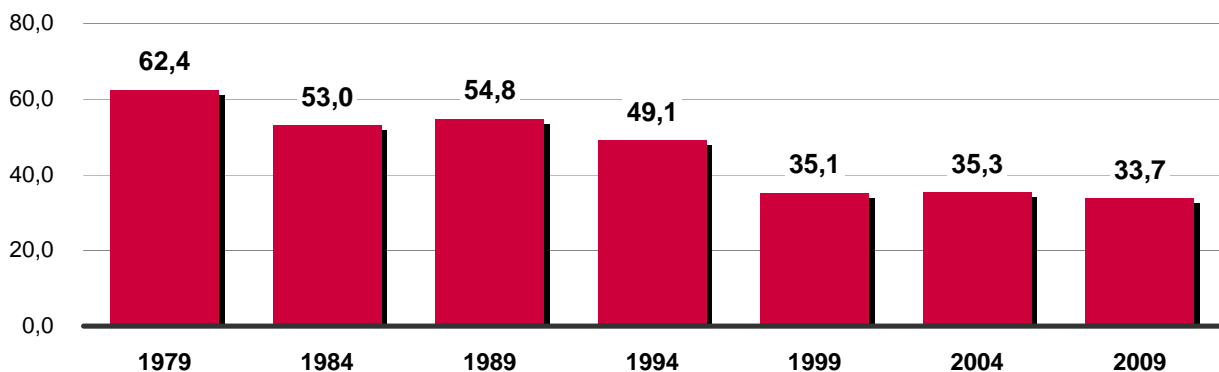
Wahl-Jahr	Wahlbe-rechtigte	Wahlbe-teiligung	von den gültigen Stimmen entfielen auf:				
			CDU	SPD	GRÜNE	FDP	Sonstige <sup>1</sup>
1979	185.274	115.684 62,4	46.949 40,7	58.861 51,0	3.472 3,0	5.382 4,7	666 0,7
1984	182.561	96.752 53,0	35.614 37,1	44.872 46,7	8.757 9,1	3.520 3,7	3.224 3,4
1989	191.112	104.815 54,8	28.842 27,7	53.557 51,4	9.535 9,2	4.893 4,7	7.394 7,1
1994	191.055	93.879 49,1	29.314 31,4	34.973 37,5	16.315 17,5	3.311 3,5	9.192 8,9
1999	179.712	63.185 35,1	25.577 40,8	23.961 38,5	6.541 10,4	2.343 3,7	4.243 6,6
2004	176.936	62.414 35,3	21.356 34,7	17.032 27,7	13.146 21,4	3.698 6,0	6.284 10,2
2009	182.806	61.611 33,7	17.040 27,8	17.740 29,0	12.103 19,8	6.288 10,3	8.049 13,1

<sup>1</sup> inklusive DIE LINKE

### Wahlen zum europäischem Parlament - Ergebnisse in der Landeshauptstadt Kiel seit 1979



### Die Wahlbeteiligung in % bei den Wahlen zum europäischen Parlament in der Landeshauptstadt Kiel





## Landtagswahlkreis 15 Kiel-Nord

dieser Landtagswahlkreis umfasst die Ortsbeiratsbezirke:

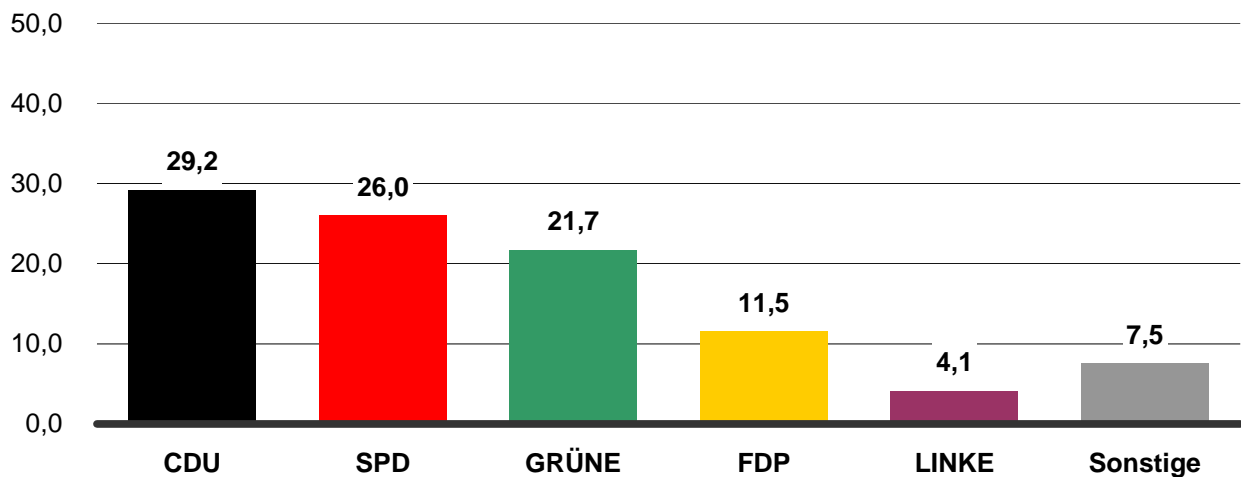
Schilksee, Pries/Friedrichsort, Holtenau, Steenbek-Projensdorf, Suchsdorf, Wik und Ravensberg/Brunswik/Düsterbrook



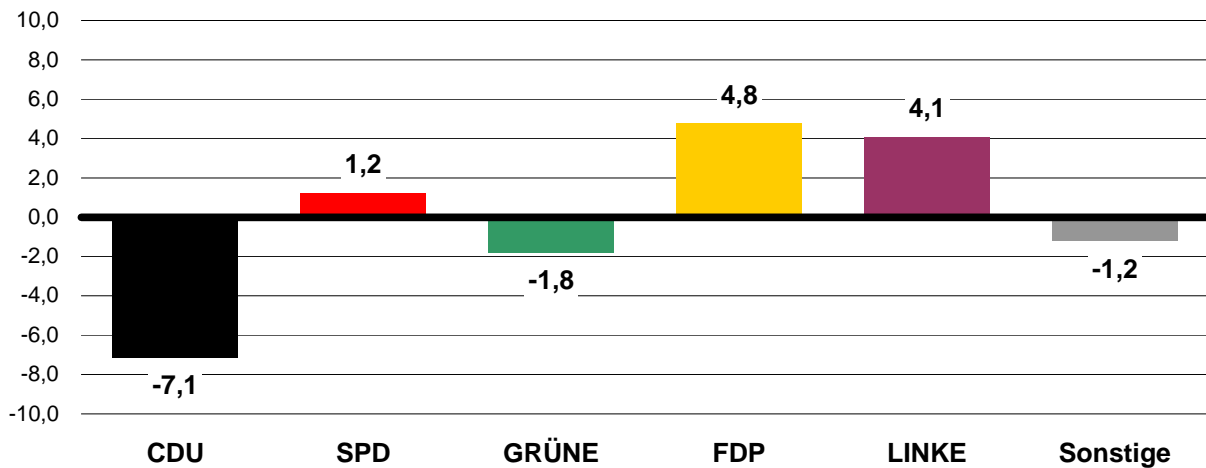
### Amtliches Endergebnis im Landtagswahlkreis 15 Kiel-Nord

Stimmen	Wahlberechtigte	Wähler/-innen	Gültige Stimmen	von den gültigen Stimmen entfielen auf:					
				CDU	SPD	GRÜNE	FDP	LINKE	Sonstige
absolut	63.547	25.798	25.663	7.496	6.685	5.565	2.950	1.048	1.919
%		40,6		29,2	26,0	21,7	11,5	4,1	7,5

### Amtliches Endergebnis Landtagswahlkreis 15 Kiel-Nord



### Gewinne und Verluste



## Landtagswahlkreis 16 Kiel-West

dieser Landtagswahlkreis umfasst die Ortsbeiratsbezirke:

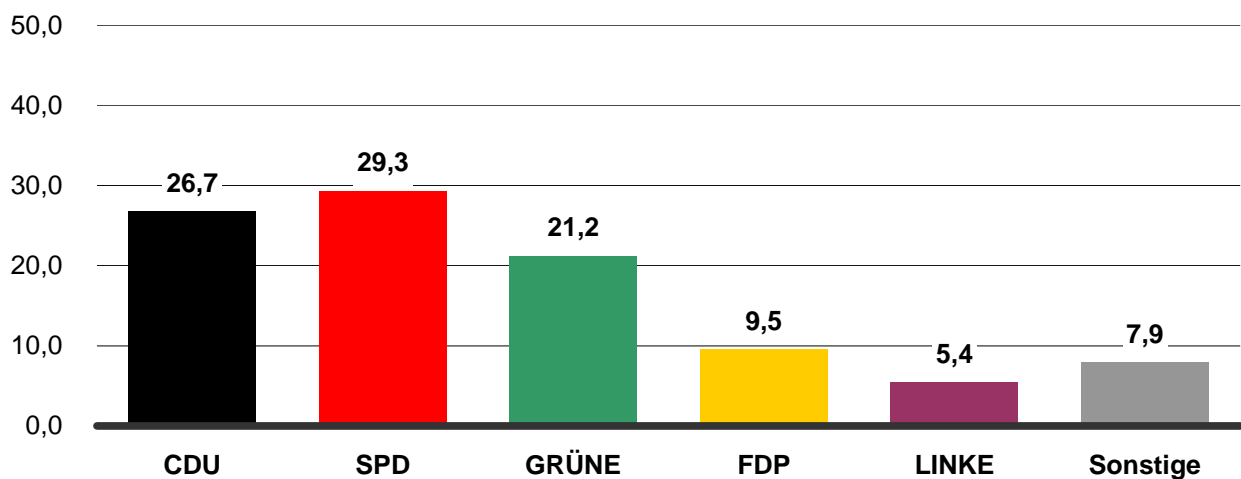
Schreventeich/Hasseldieksdamm, Mettenhof, Mitte,  
Russee/Hammer und Hassee/Vieburg



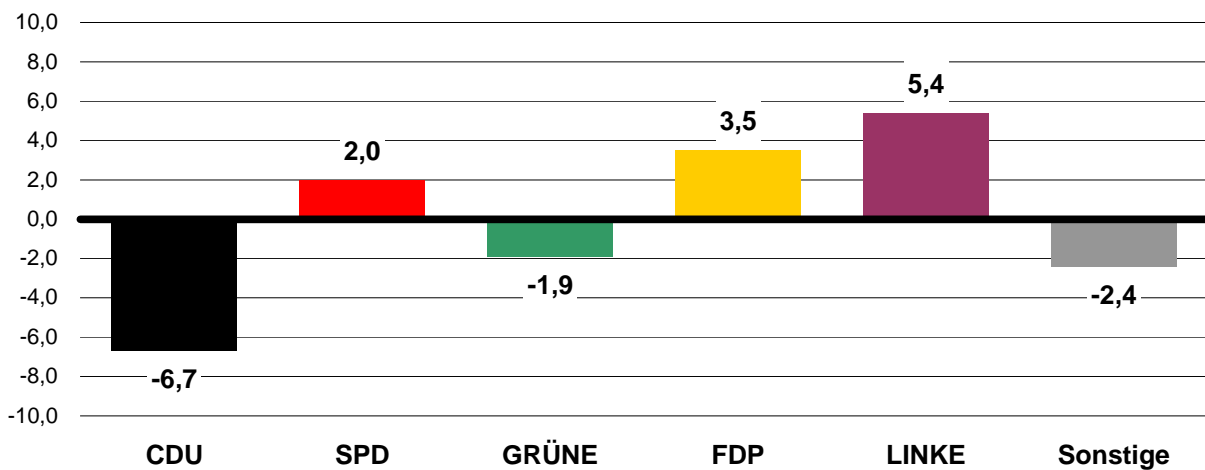
### Amtliches Endergebnis im Landtagswahlkreis 16 Kiel-West

Stimmen	Wahlberechtigte	Wähler/-innen	Gültige Stimmen	von den gültigen Stimmen entfielen auf:					
				CDU	SPD	GRÜNE	FDP	LINKE	Sonstige
absolut	65.187	21.639	21.496	5.750	6.294	4.554	2.046	1.158	1.694
%		33,2		26,7	29,3	21,2	9,5	5,4	7,9

### Amtliches Endergebnis Landtagswahlkreis 16 Kiel-West



### Gewinne und Verluste



## Landtagswahlkreis 17 Kiel-Ost

dieser Landtagswahlkreis umfasst die Ortsbeiratsbezirke:

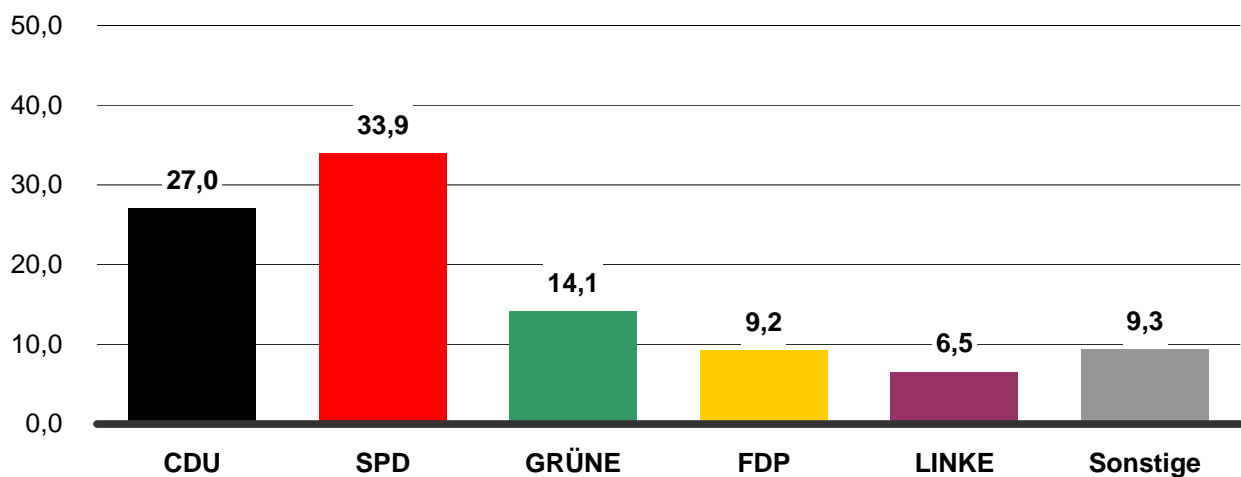
*Meimersdorf/Moorsee, Wellsee/Kronsburg/Rönne,  
Elmschenhagen/Kroog, Gaarden, Ellerbek/Wellingdorf und  
Neumühlen-Dietrichsdorf/Oppendorf*



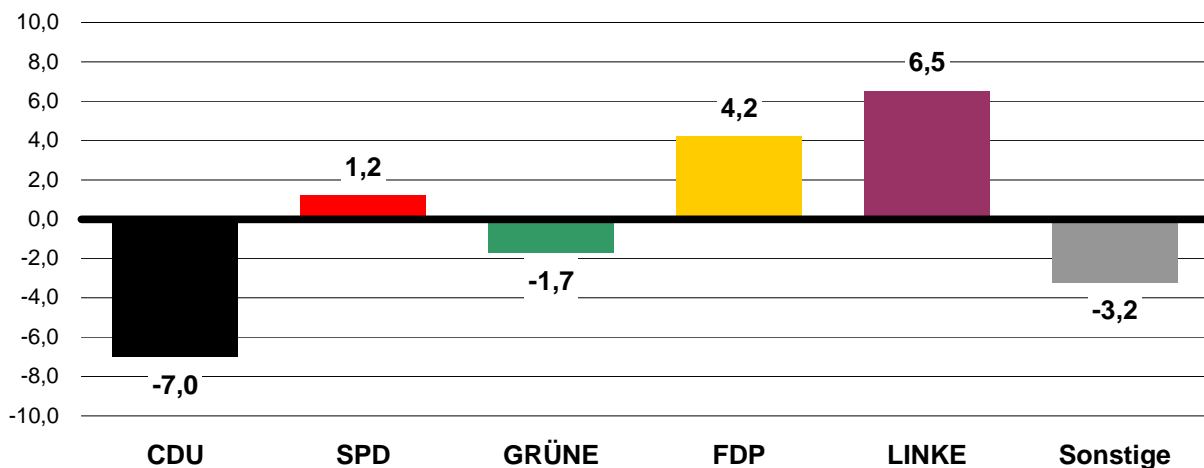
### Amtliches Endergebnis im Landtagswahlkreis 17 Kiel-Ost

Stimmen	Wahlberechtigte	Wähler/-innen	Gültige Stimmen	von den gültigen Stimmen entfielen auf:					
				CDU	SPD	GRÜNE	FDP	LINKE	Sonstige
absolut	54.072	14.174	14.061	3.794	4.761	1.984	1.292	917	1.313
%		26,2		27,0	33,9	14,1	9,2	6,5	9,3

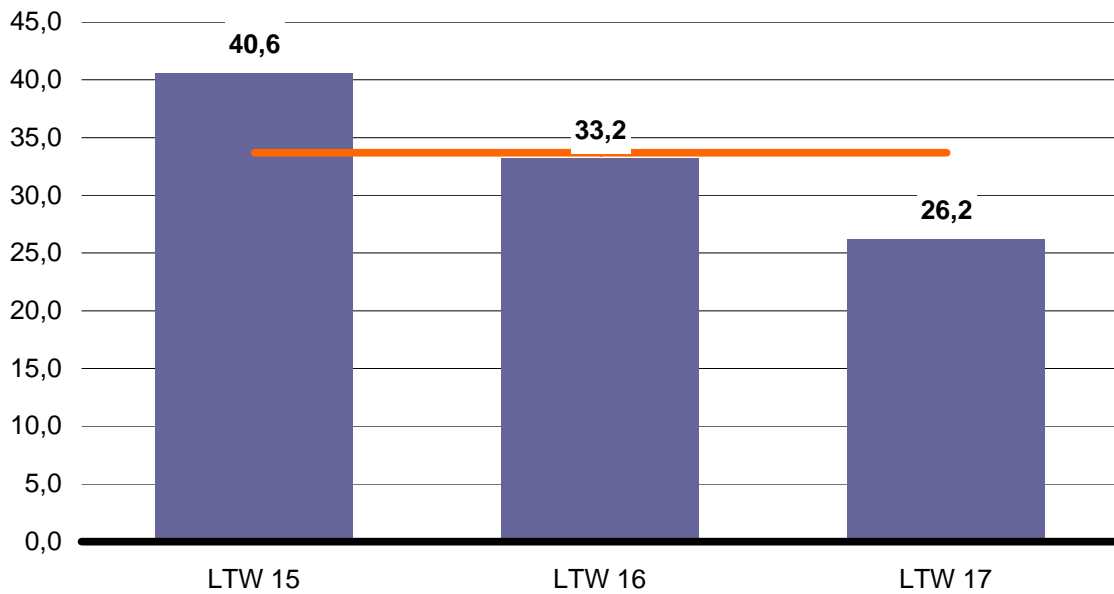
### Amtliches Endergebnis Landtagswahlkreis 17 Kiel-Ost



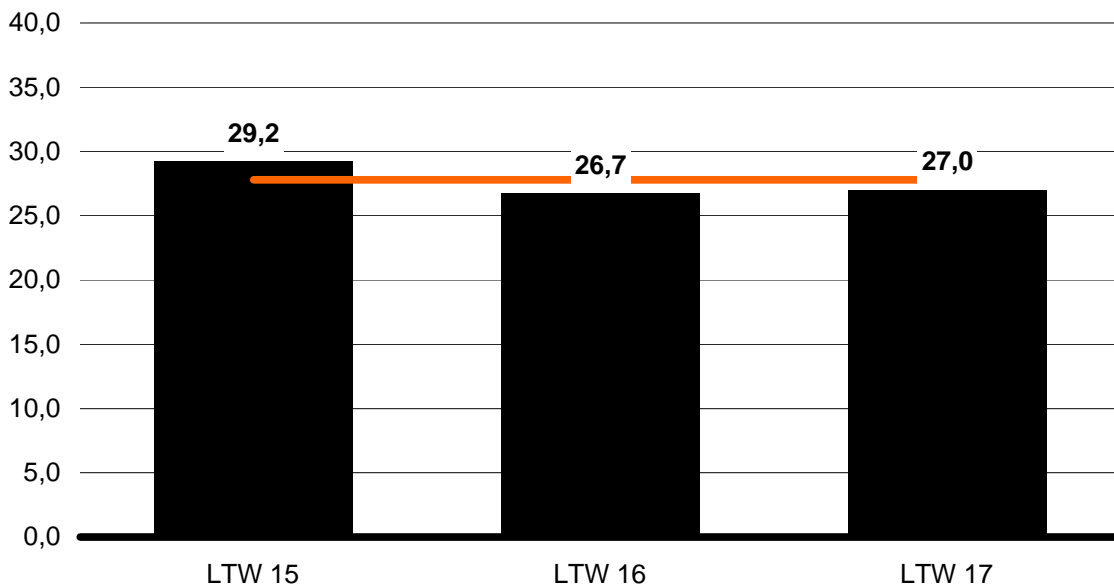
### Gewinne und Verluste



### Wahlbeteiligung in den Landtagswahlkreisen

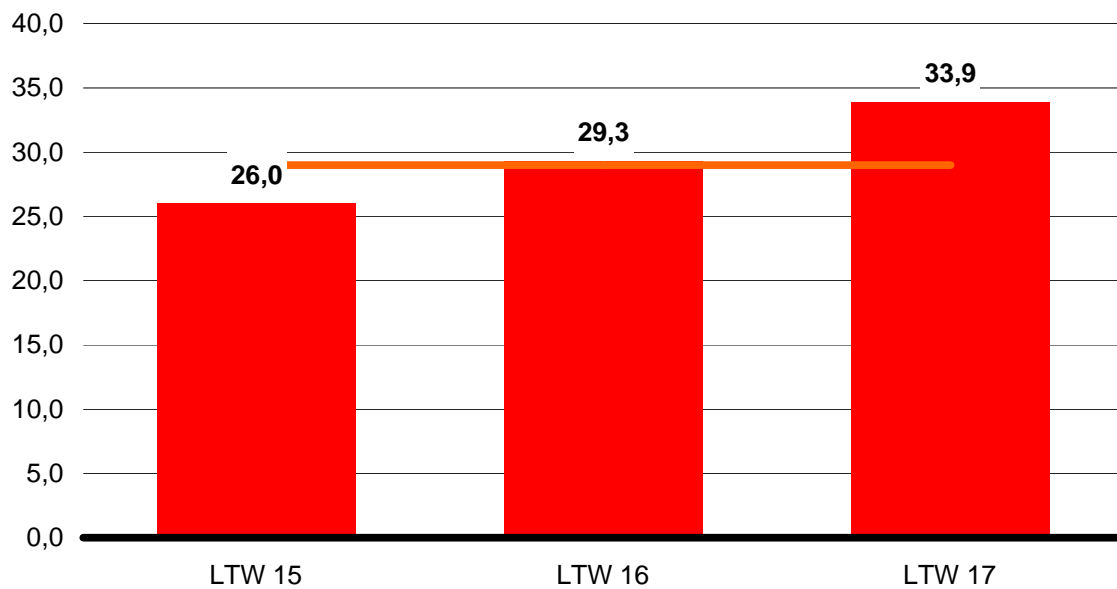


### Stimmenanteil der CDU in den Landtagswahlkreisen



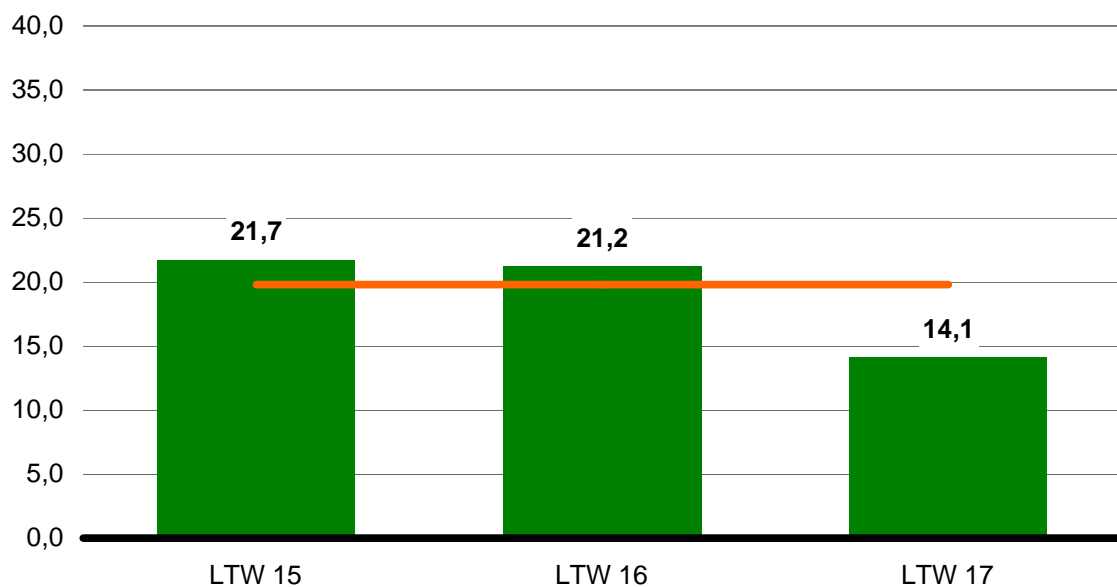
---

### Stimmenanteil der **SPD** in den Landtagswahlkreisen

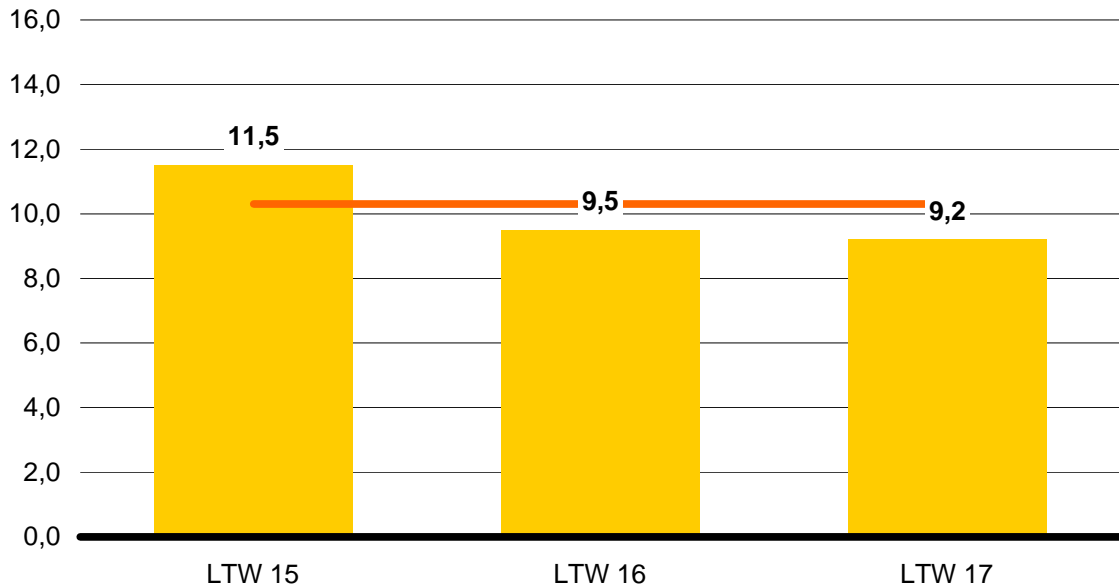


---

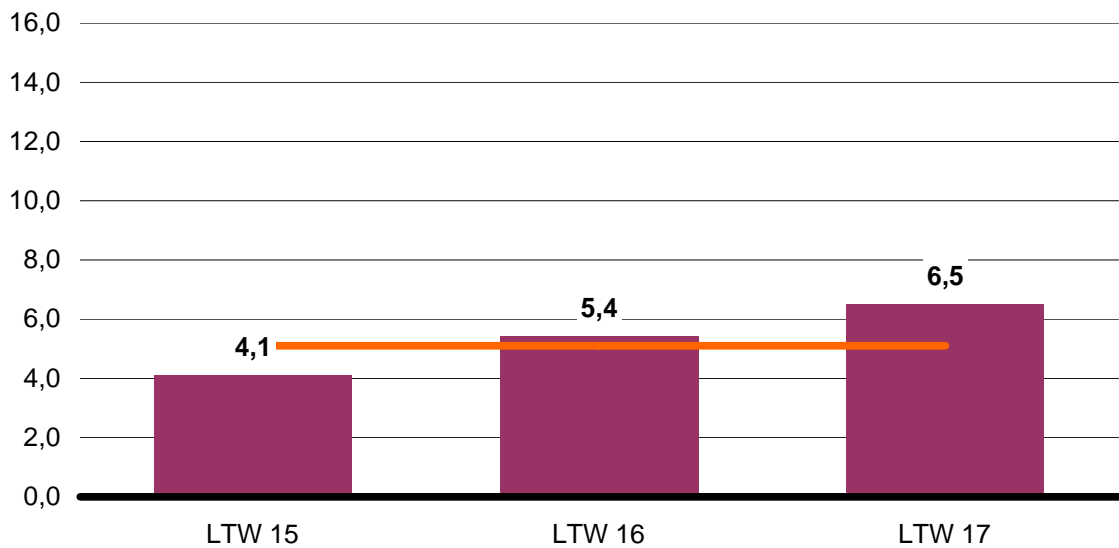
### Stimmenanteil der **GRÜNEN** in den Landtagswahlkreisen



### Stimmenanteil der **FDP** in den Landtagswahlkreisen



### Stimmenanteil der **LINKEN** in den Landtagswahlkreisen



## Briefwahlbezirk 1

dieser Briefwahlbezirk umfasst die Ortsbeiratsbezirke:

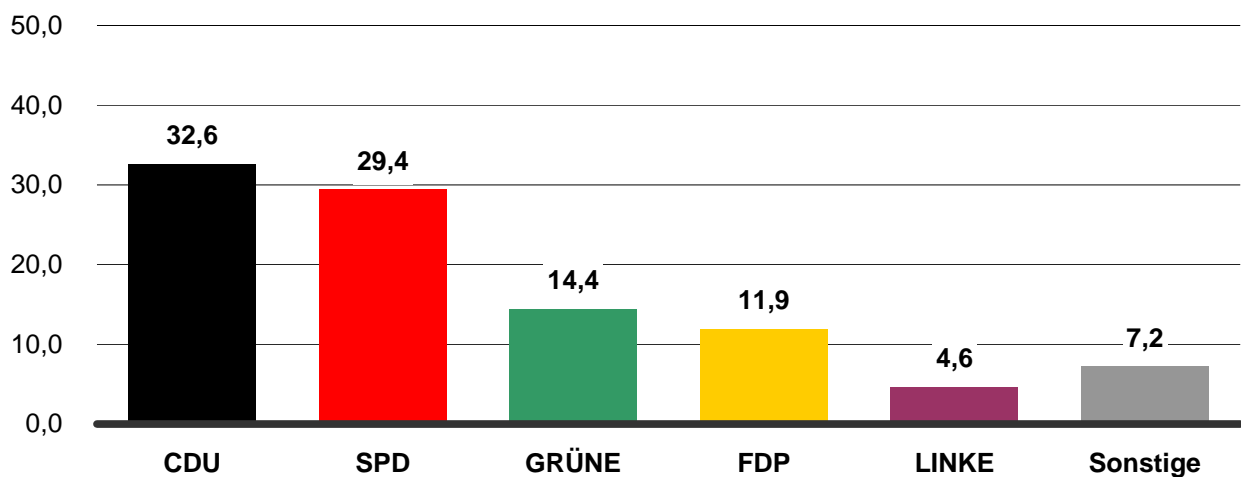
Schilksee, Pries/Friedrichsort und Holtenau



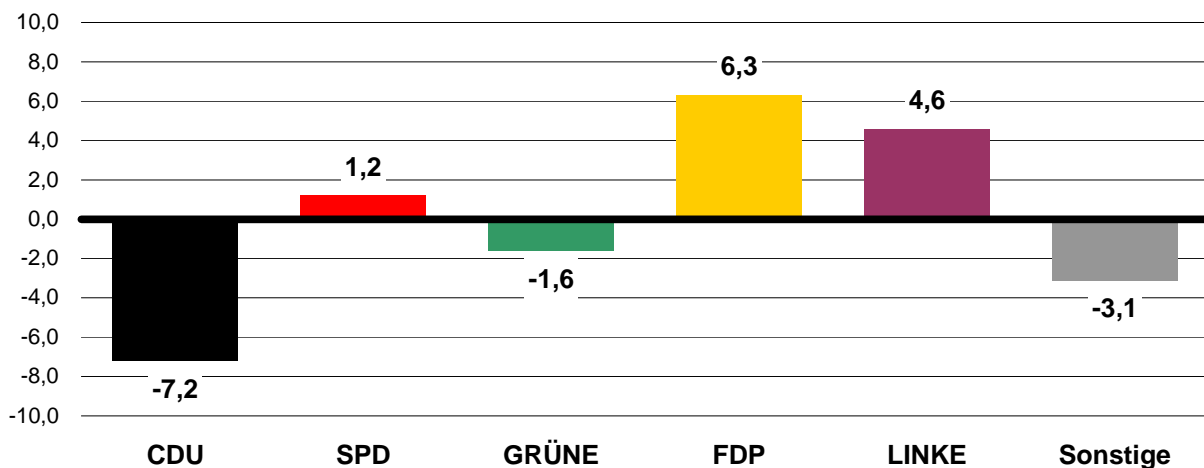
### Amtliches Endergebnis im Briefwahlbezirk 1 - Urnen- und Briefwähler/-innen zusammen

Stimmen	Wahlberechtigte	Wähler/-innen	Gültige Stimmen	von den gültigen Stimmen entfielen auf:					
				CDU	SPD	GRÜNE	FDP	LINKE	Sonstige
absolut	16.069	6.000	5.962	1.942	1.750	858	708	274	430
%		37,3		32,6	29,4	14,4	11,9	4,6	7,2

### Amtliches Endergebnis Briefwahlbezirk 1



### Gewinne und Verluste



## Briefwahlbezirk 2

dieser Briefwahlbezirk umfasst die Ortsbeiratsbezirke:

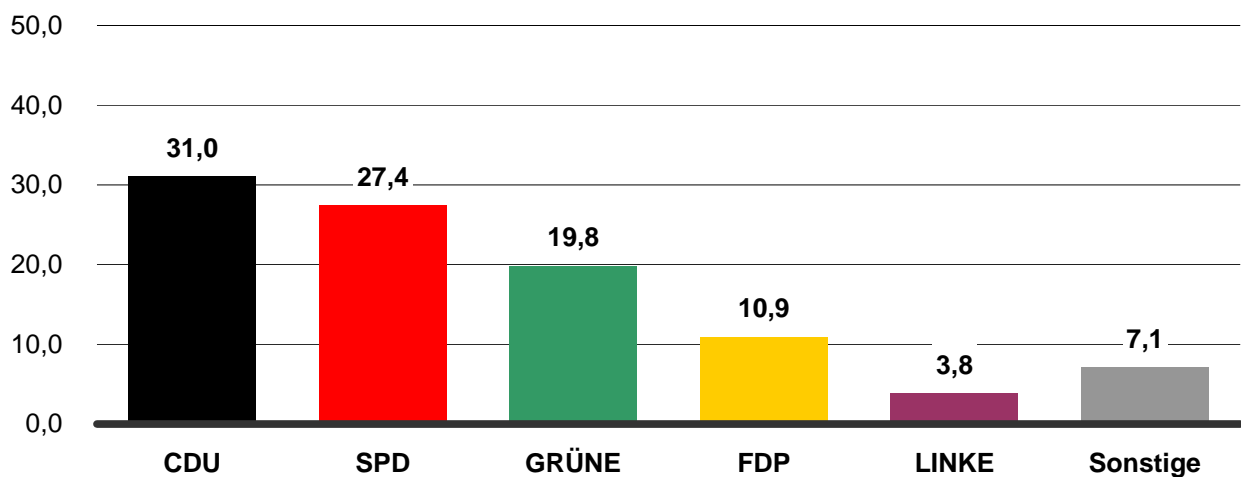
Steenbek-Projensdorf, Suchsdorf und Wik



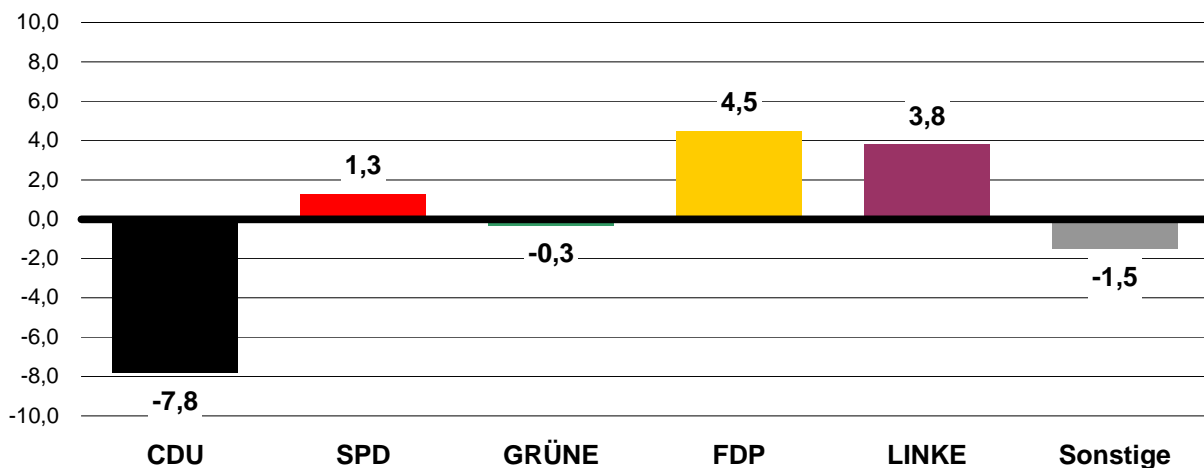
### Amtliches Endergebnis im Briefwahlbezirk 2 - Urnen- und Briefwähler/-innen zusammen

Stimmen	Wahlberechtigte	Wähler/-innen	Gültige Stimmen	von den gültigen Stimmen entfielen auf:					
				CDU	SPD	GRÜNE	FDP	LINKE	Sonstige
absolut	21.452	8.262	8.220	2.551	2.252	1.624	899	313	581
%		38,5		31,0	27,4	19,8	10,9	3,8	7,1

### Amtliches Endergebnis Briefwahlbezirk 2



### Gewinne und Verluste





## Briefwahlbezirk 3

dieser Briefwahlbezirk umfasst Teile des Ortsbeiratsbezirks:

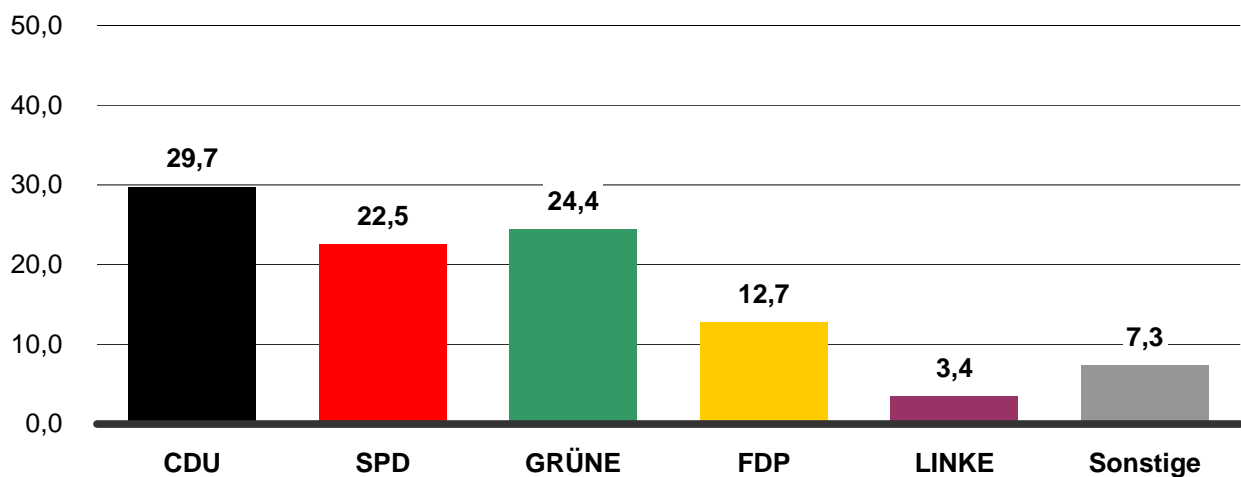
Ravensberg/Brunswik/Düsternbrook



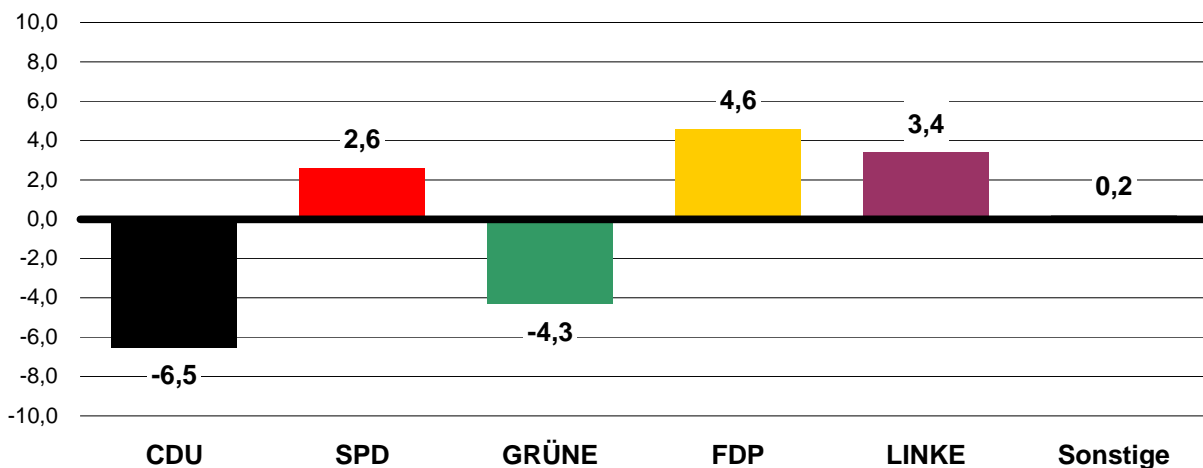
### Amtliches Endergebnis im Briefwahlbezirk 3 - Urnen- und Briefwähler/-innen zusammen

Stimmen	Wahlberechtigte	Wähler/-innen	Gültige Stimmen	von den gültigen Stimmen entfielen auf:					
				CDU	SPD	GRÜNE	FDP	LINKE	Sonstige
absolut	16.444	7.420	7.380	2.189	1.663	1.798	940	254	536
%		45,1		29,7	22,5	24,4	12,7	3,4	7,3

### Amtliches Endergebnis Briefwahlbezirk 3



### Gewinne und Verluste



## Briefwahlbezirk 4

dieser Briefwahlbezirk umfasst Teile des Ortsbeiratsbezirks:

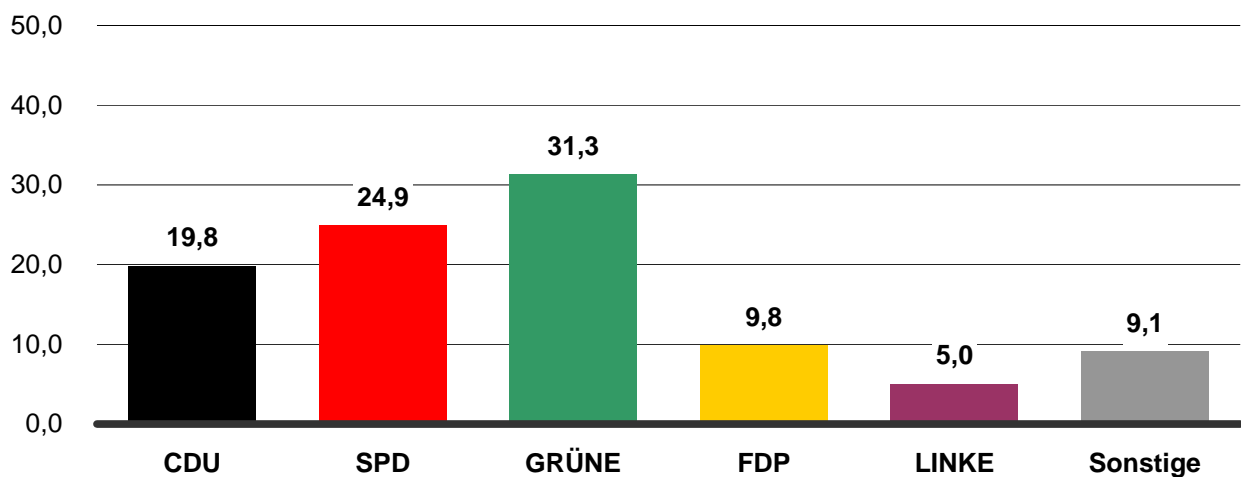
Ravensberg/Brunswik/Düsternbrook



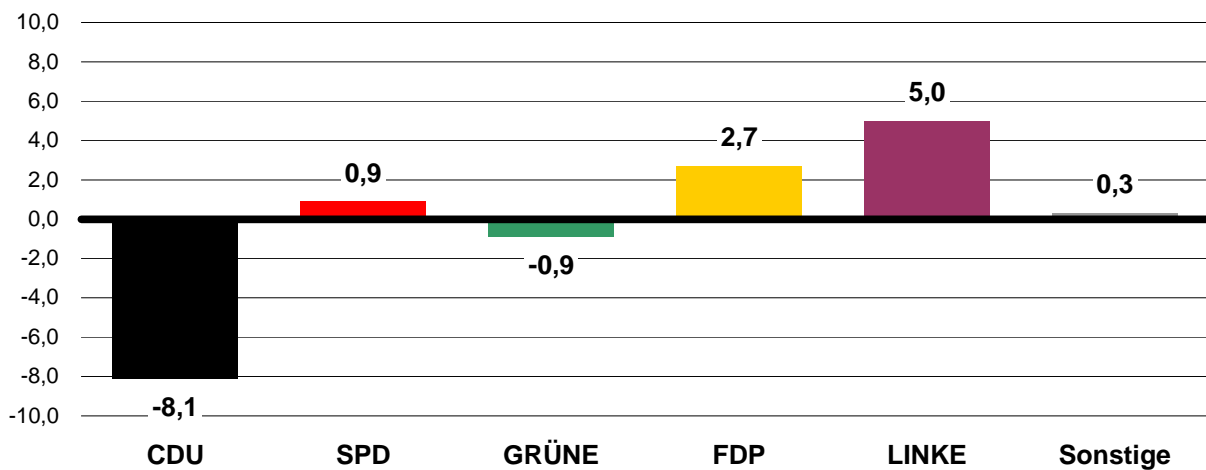
### Amtliches Endergebnis im Briefwahlbezirk 4 - Urnen- und Briefwähler/-innen zusammen

Stimmen	Wahlberechtigte	Wähler/-innen	Gültige Stimmen	von den gültigen Stimmen entfielen auf:					
				CDU	SPD	GRÜNE	FDP	LINKE	Sonstige
absolut	9.582	4.116	4.101	814	1.020	1.285	403	207	372
%		43,0		19,8	24,9	31,3	9,8	5,0	9,1

### Amtliches Endergebnis Briefwahlbezirk 4



### Gewinne und Verluste



## Briefwahlbezirk 5

dieser Briefwahlbezirk umfasst den Ortsbeiratsbezirk:

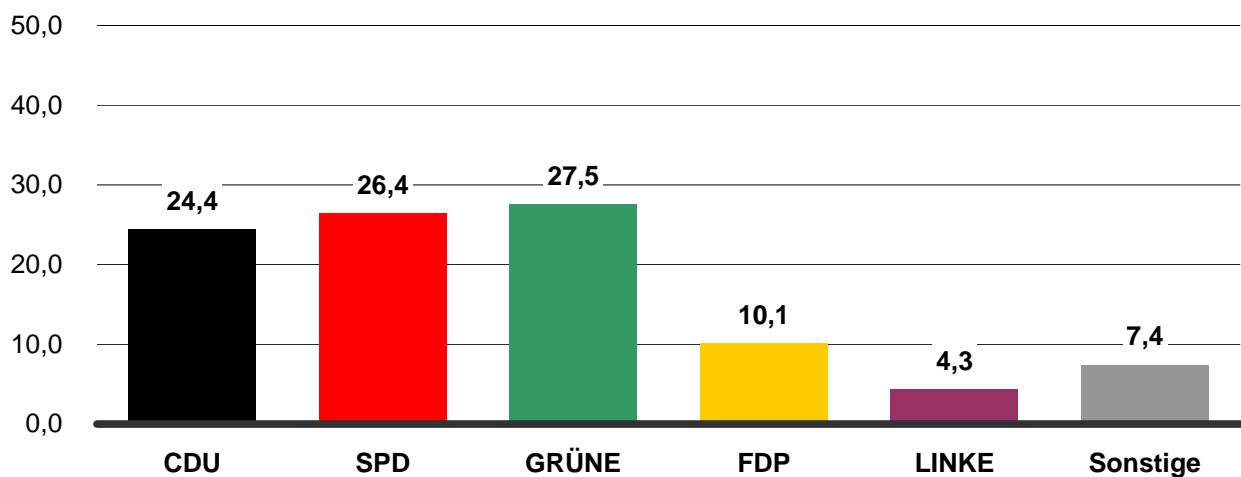
Schreventeich/Hasseldieksdamm



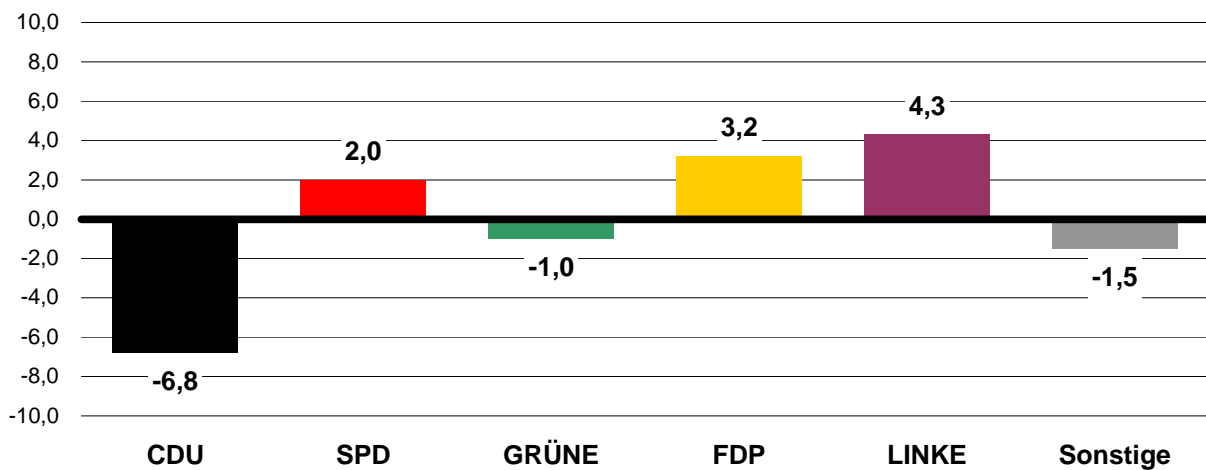
### Amtliches Endergebnis im Briefwahlbezirk 5 - Urnen- und Briefwähler/-innen zusammen

Stimmen	Wahlberechtigte	Wähler/-innen	Gültige Stimmen	von den gültigen Stimmen entfielen auf:					
				CDU	SPD	GRÜNE	FDP	LINKE	Sonstige
absolut	14.411	5.641	5.615	1.368	1.483	1.543	565	243	413
%		39,1		24,4	26,4	27,5	10,1	4,3	7,4

### Amtliches Endergebnis Briefwahlbezirk 5



### Gewinne und Verluste



## Briefwahlbezirk 6

dieser Briefwahlbezirk umfasst die Ortsbeiratsbezirke:

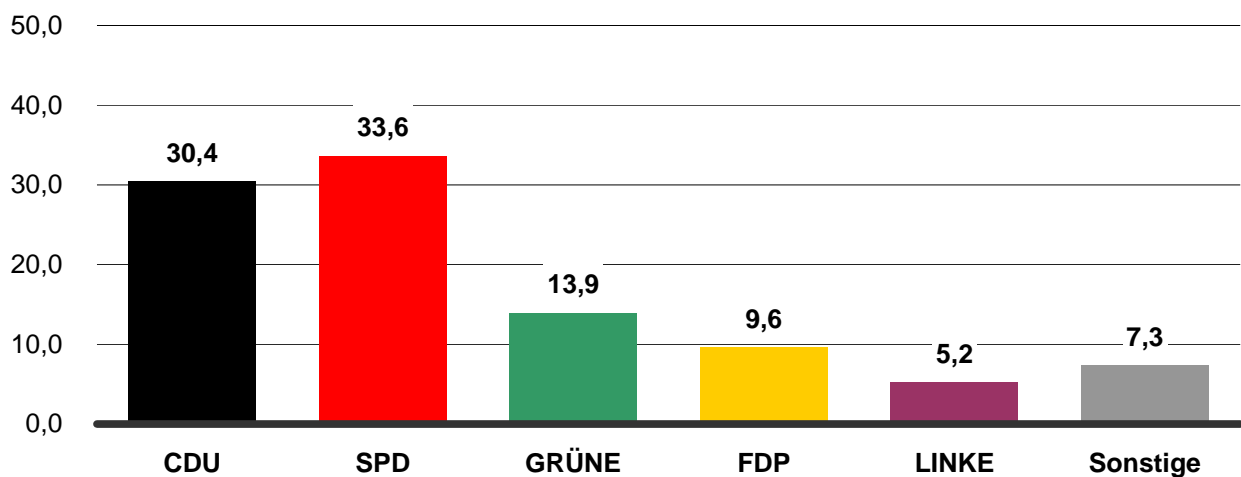
*Mettenhof und Russee/Hammer*



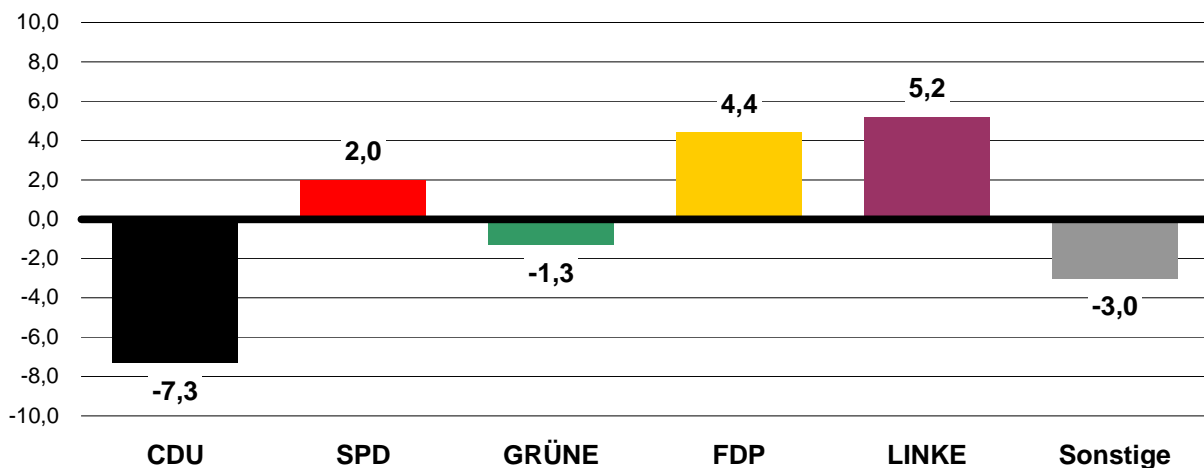
### Amtliches Endergebnis im Briefwahlbezirk 6 - Urnen- und Briefwähler/-innen zusammen

Stimmen	Wahlberechtigte	Wähler/-innen	Gültige Stimmen	von den gültigen Stimmen entfielen auf:					
				CDU	SPD	GRÜNE	FDP	LINKE	Sonstige
absolut	19.492	5.690	5.650	1.720	1.901	783	542	291	413
%		29,2		30,4	33,6	13,9	9,6	5,2	7,3

### Amtliches Endergebnis Briefwahlbezirk 6



### Gewinne und Verluste



## Briefwahlbezirk 7

dieser Briefwahlbezirk umfasst den Ortsbeiratsbezirk:

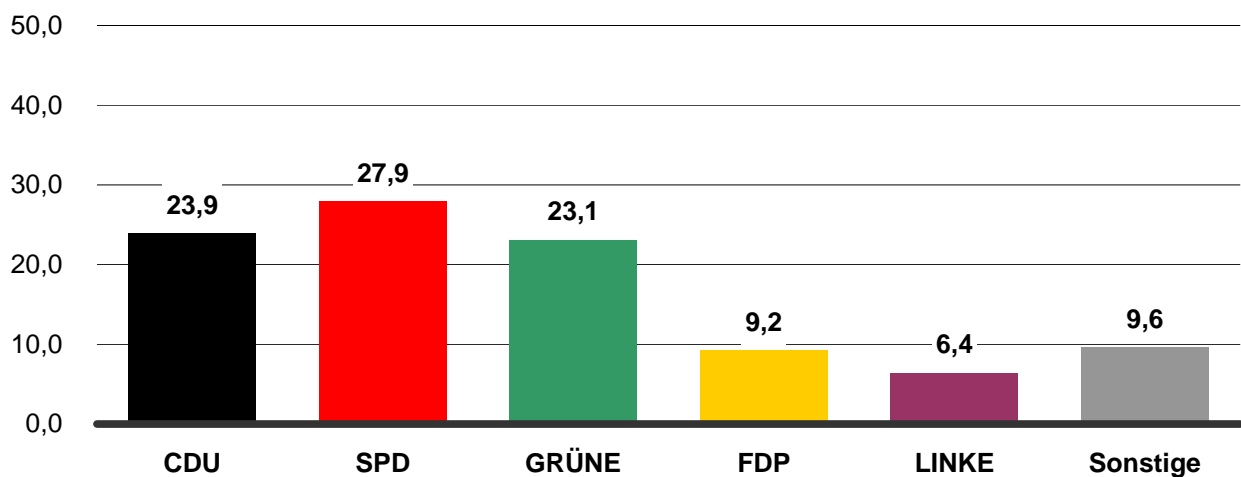
Mitte



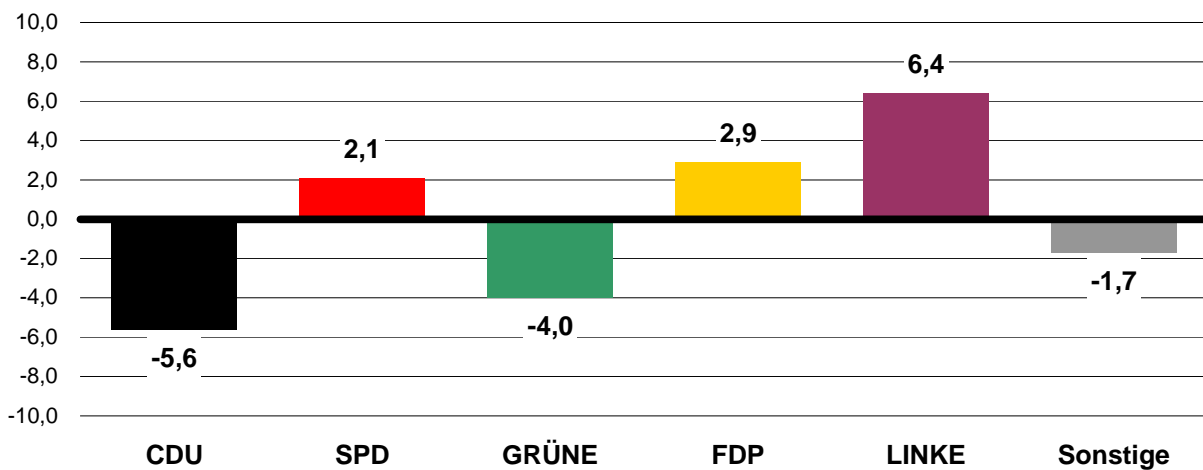
### Amtliches Endergebnis im Briefwahlbezirk 7 - Urnen- und Briefwähler/-innen zusammen

Stimmen	Wahlberechtigte	Wähler/-innen	Gültige Stimmen	von den gültigen Stimmen entfielen auf:					
				CDU	SPD	GRÜNE	FDP	LINKE	Sonstige
absolut	19.978	6.571	6.524	1.560	1.820	1.507	598	415	624
%		32,9		23,9	27,9	23,1	9,2	6,4	9,6

### Amtliches Endergebnis Briefwahlbezirk 7



### Gewinne und Verluste



## Briefwahlbezirk 8

dieser Briefwahlbezirk umfasst den Ortsbeiratsbezirk:

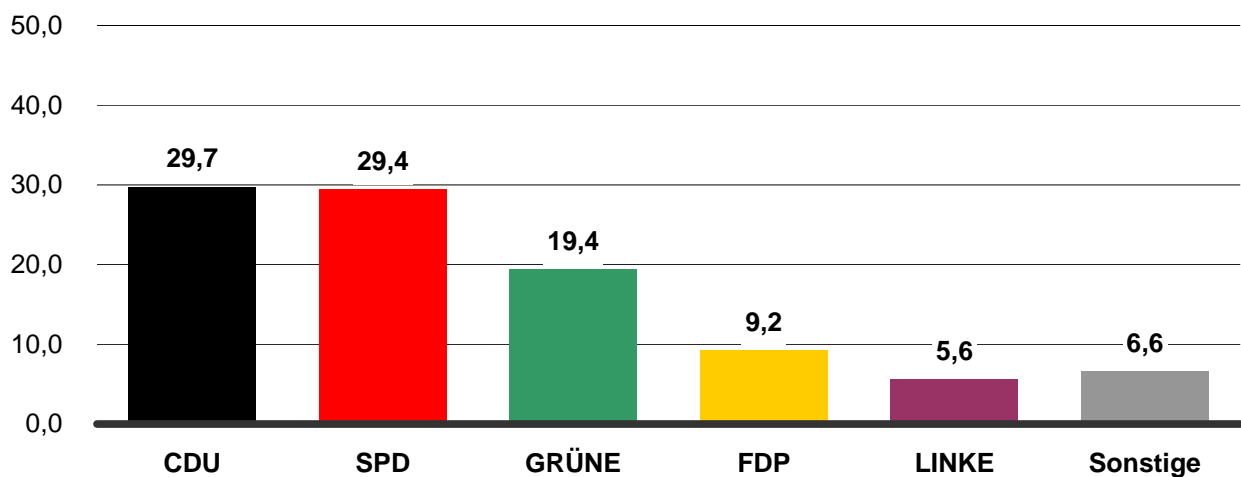
Hasee/Vieburg



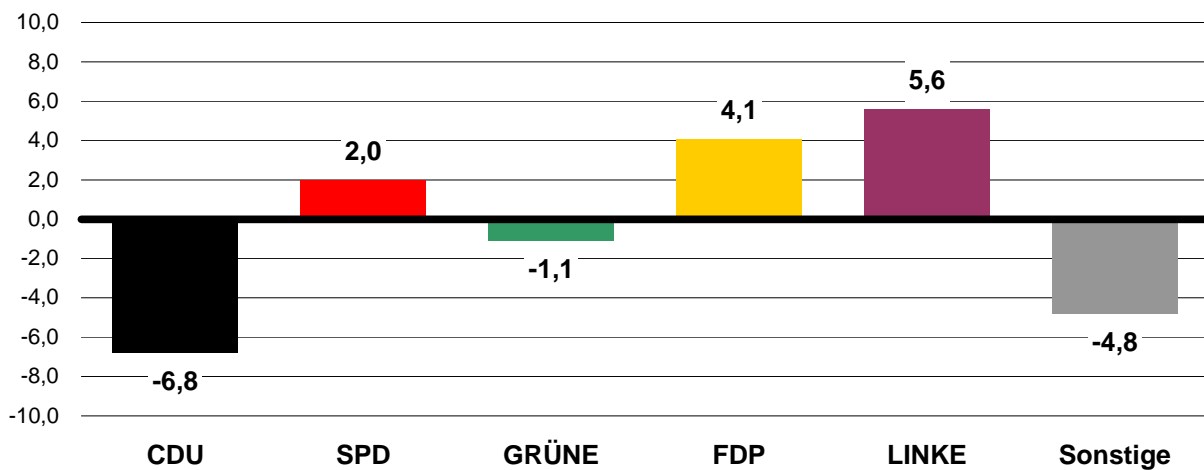
### Amtliches Endergebnis im Briefwahlbezirk 8 - Urnen- und Briefwähler/-innen zusammen

Stimmen	Wahlberechtigte	Wähler/-innen	Gültige Stimmen	von den gültigen Stimmen entfielen auf:					
				CDU	SPD	GRÜNE	FDP	LINKE	Sonstige
absolut	11.306	3.737	3.707	1.102	1.090	721	341	209	244
%		33,1		29,7	29,4	19,4	9,2	5,6	6,6

### Amtliches Endergebnis Briefwahlbezirk 8



### Gewinne und Verluste



## Briefwahlbezirk 9

dieser Briefwahlbezirk umfasst die Ortsbeiratsbezirke:

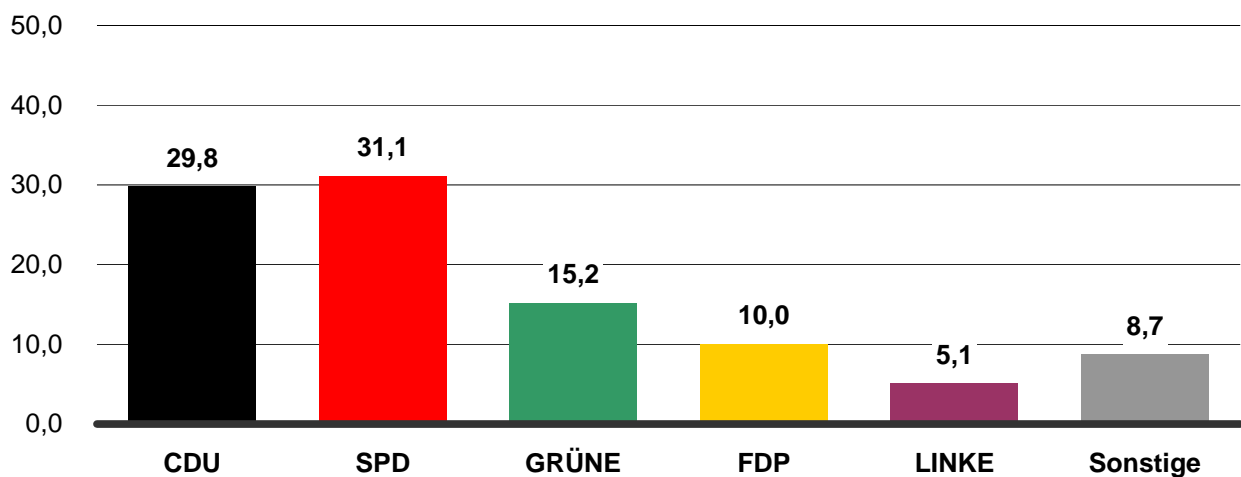
*Meimersdorf/Moorsee, Wellsee/Kronsburg/Rönne  
und Elmschenhagen/Kroog*



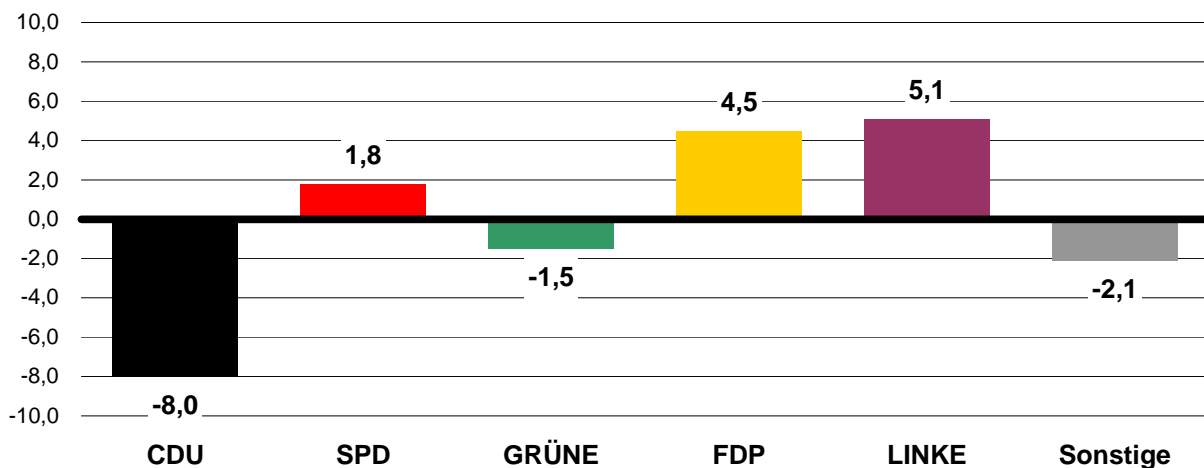
### Amtliches Endergebnis im Briefwahlbezirk 9 - Urnen- und Briefwähler/-innen zusammen

Stimmen	Wahlberechtigte	Wähler/-innen	Gültige Stimmen	von den gültigen Stimmen entfielen auf:					
				CDU	SPD	GRÜNE	FDP	LINKE	Sonstige
absolut	21.583	6.782	6.734	2.010	2.093	1.025	675	345	586
%		31,4		29,8	31,1	15,2	10,0	5,1	8,7

### Amtliches Endergebnis Briefwahlbezirk 9



### Gewinne und Verluste



## Briefwahlbezirk 10

dieser Briefwahlbezirk umfasst die Ortsbeiratsbezirke:

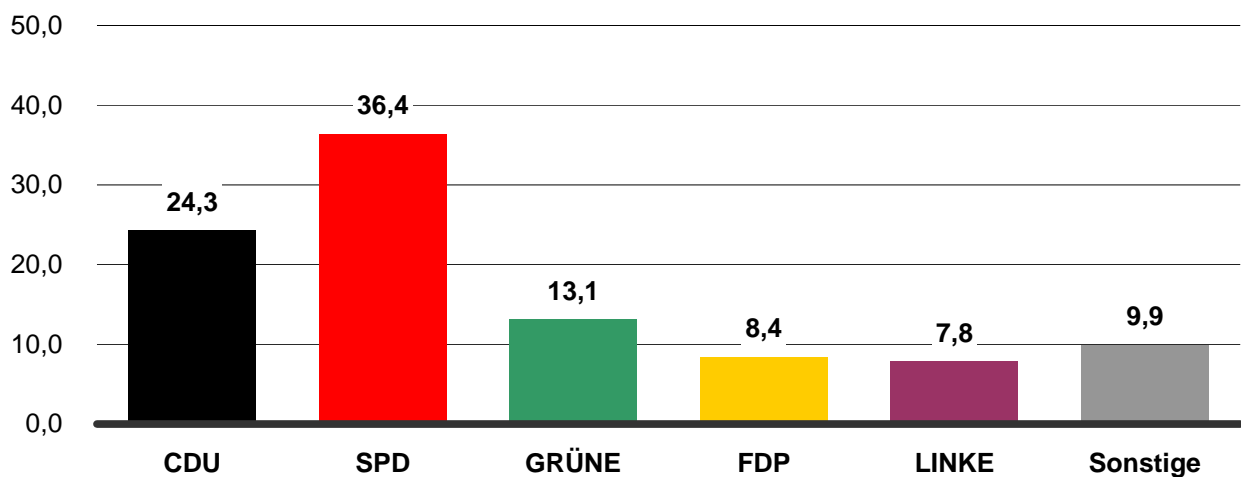
*Gaarden, Ellerbek/Wellingdorf und  
Neumühlen-Dietrichsdorf/Oppendorf*



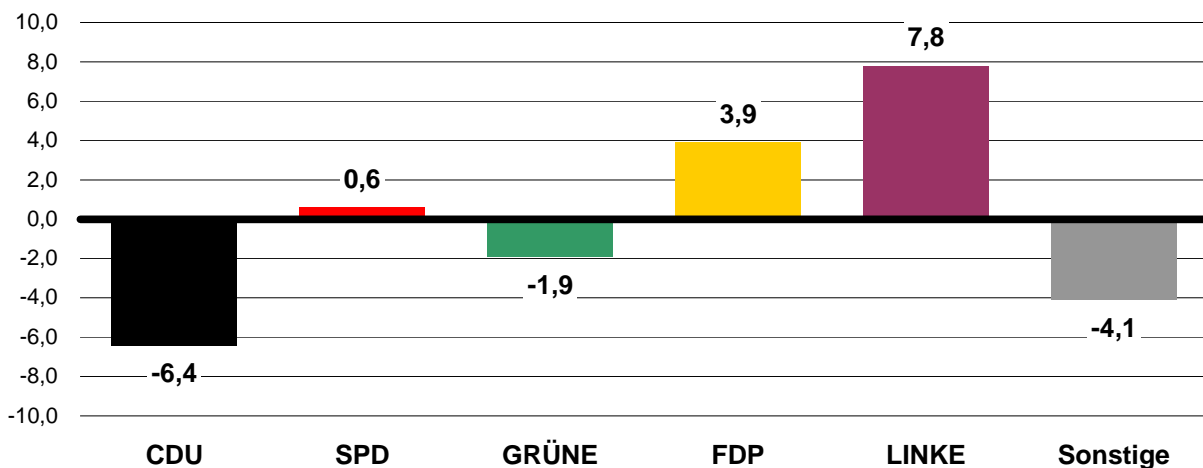
### Amtliches Endergebnis im Briefwahlbezirk 10 - Urnen- und Briefwähler/-innen zusammen

Stimmen	Wahlberechtigte	Wähler/-innen	Gültige Stimmen	von den gültigen Stimmen entfielen auf:					
				CDU	SPD	GRÜNE	FDP	LINKE	Sonstige
absolut	32.489	7.392	7.327	1.784	2.668	959	617	572	727
%		22,8		24,3	36,4	13,1	8,4	7,8	9,9

### Amtliches Endergebnis Briefwahlbezirk 10

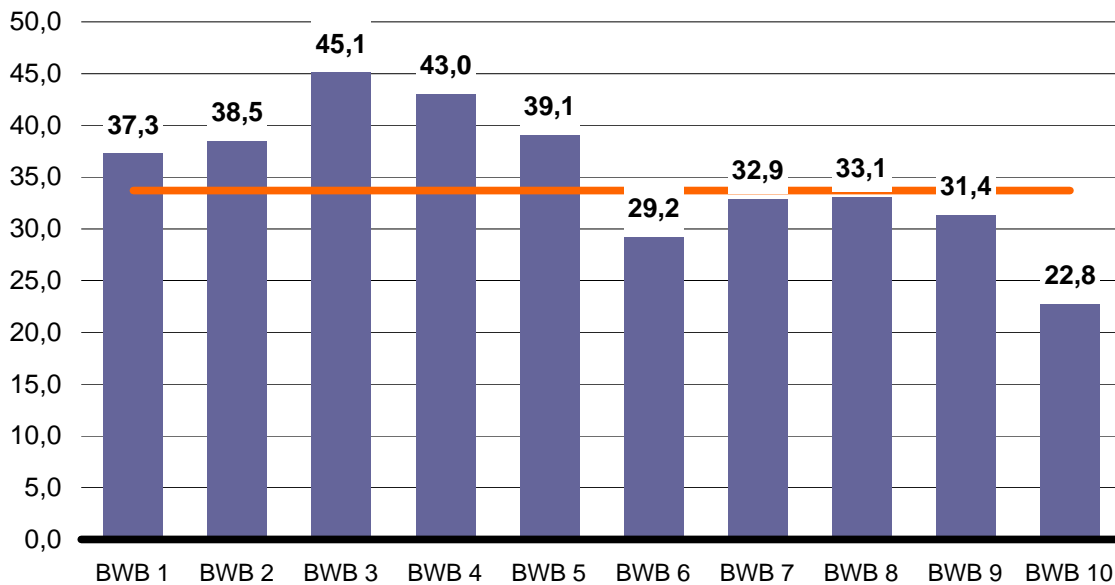


### Gewinne und Verluste

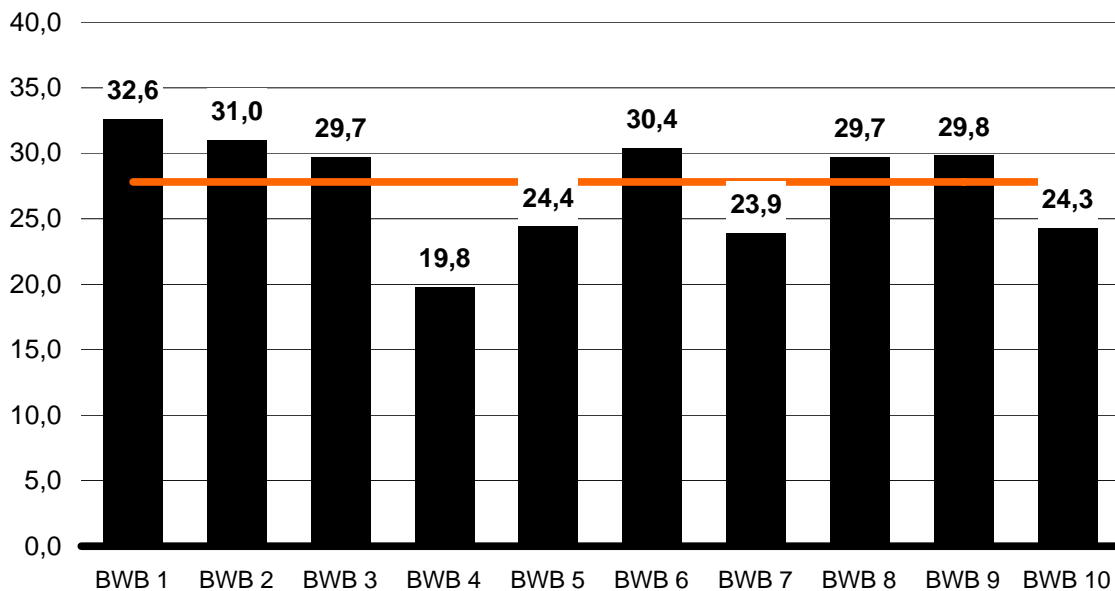




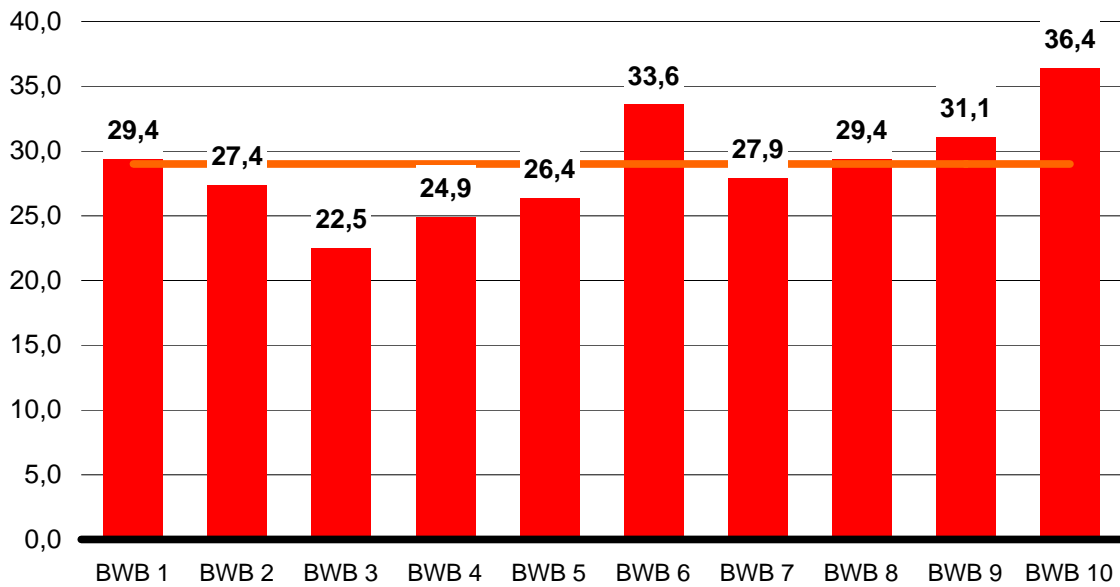
### Wahlbeteiligung in den Briefwahlwahlbezirken (Urnen- und Briefwähler/innen zusammen)



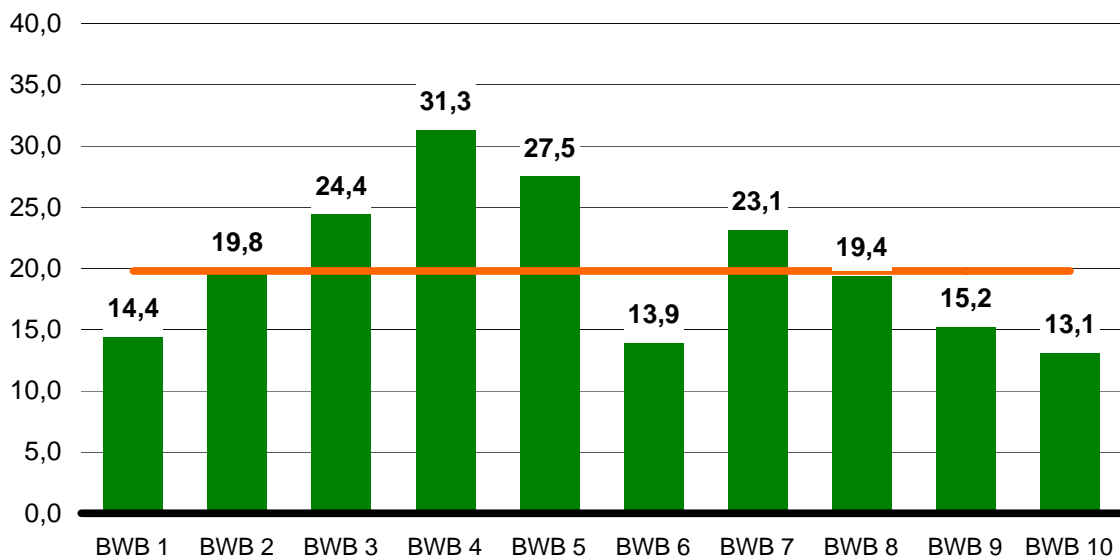
### Stimmenanteil der CDU in den Briefwahlwahlbezirken (Urnen- und Briefwähler/innen zusammen)



### Stimmenanteil der **SPD** in den Briefwahlwahlbezirken (Urnen- und Briefwähler/innen zusammen)

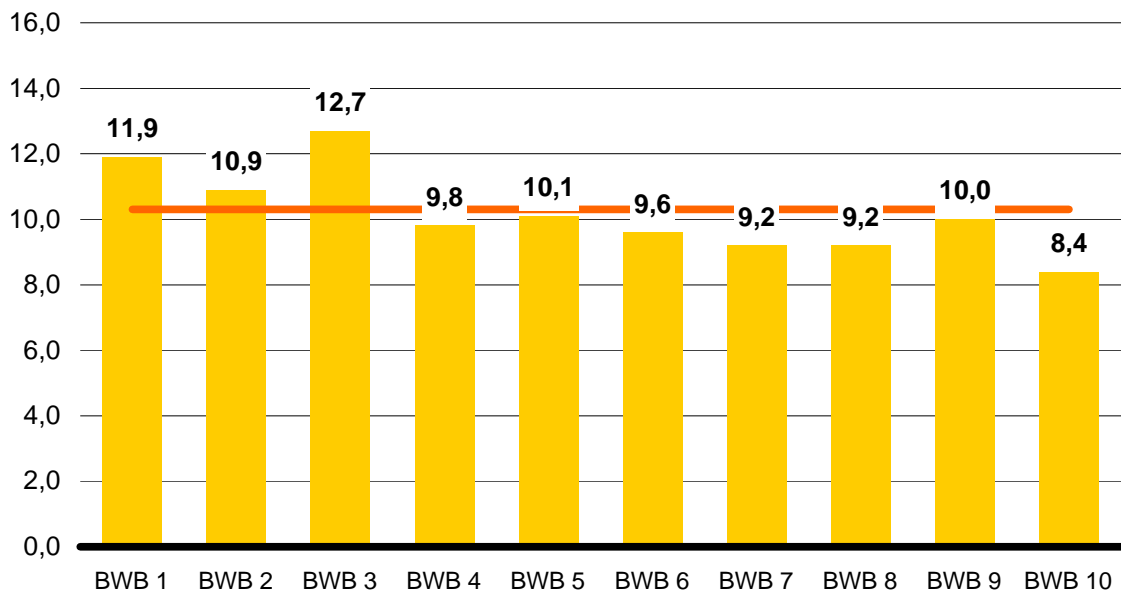


### Stimmenanteil der **GRÜNEN** in den Briefwahlwahlbezirken (Urnen- und Briefwähler/innen zusammen)



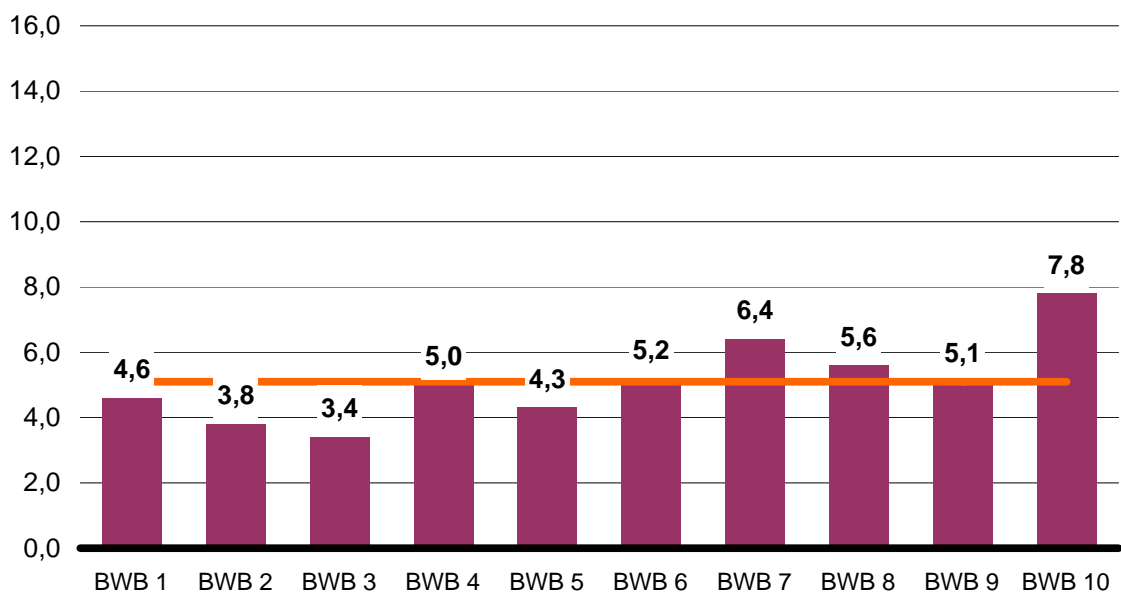
### Stimmenanteil der **FDP** in den Briefwahlwahlbezirken

(Urnen- und Briefwähler/innen zusammen)



### Stimmenanteil der **LINKEN** in den Briefwahlwahlbezirken

(Urnen- und Briefwähler/innen zusammen)



**Amtliches Endergebnis in den Urnen- und Briefwahlbezirke**

Wahlbezirk	Stimmen	Wahlberechtigte	Wähler/-innen	Ungültige Stimmen	Gültige Stimmen	von den gültigen Stimmen entfielen auf:					
						CDU	SPD	GRÜNE	FDP	LINKE	Sonstige
1	absolut %	1.122	434 38,6	1	433	185 42,7	95 21,9	51 11,7	62 14,3	18 4,1	22 5,0
2	absolut %	1.093	366 33,4	3	363	128 35,2	101 27,8	49 13,4	44 12,1	14 3,8	27 7,4
3	absolut %	1.203	509 42,3	6	503	179 35,5	150 29,8	47 9,3	65 12,9	31 6,1	31 6,1
4	absolut %	1.023	381 37,2	3	378	146 38,6	110 29,1	45 11,9	40 10,5	14 3,7	23 6,0
5	absolut %	1.033	223 21,5	6	217	67 30,8	71 32,7	31 14,2	19 8,7	7 3,2	22 10,1
6	absolut %	1.609	444 27,5	3	441	97 21,9	183 41,4	52 11,7	38 8,6	24 5,4	47 10,6
7	absolut %	1.227	337 27,4	3	334	96 28,7	115 34,4	56 16,7	29 8,6	22 6,5	16 4,7
8	absolut %	1.309	396 30,2	2	394	99 25,1	130 32,9	78 19,7	47 11,9	20 5,0	20 5,0
9	absolut %	1.251	395 31,5	4	391	140 35,8	128 32,7	32 8,1	46 11,7	20 5,1	25 6,3
10	absolut %	1.069	218 20,3	2	216	43 19,9	91 42,1	36 16,6	17 7,8	12 5,5	17 7,8
11	absolut %	1.315	461 35,0	0	461	140 30,3	112 24,2	96 20,8	64 13,8	15 3,2	34 7,3
12	absolut %	1.413	451 31,9	1	450	157 34,8	110 24,4	69 15,3	59 13,1	20 4,4	35 7,7
13	absolut %	1.402	505 36,0	2	503	149 29,6	146 29,0	86 17,0	59 11,7	22 4,3	41 8,1
14	absolut %	2.116	571 26,9	1	570	171 30,0	123 21,5	126 22,1	57 10,0	42 7,3	51 8,9
15	absolut %	1.595	447 28,0	2	445	115 25,8	129 28,9	105 23,5	38 8,5	19 4,2	39 8,7
16	absolut %	1.260	480 38,0	2	478	158 33,0	106 22,1	102 21,3	65 13,5	17 3,5	30 6,2
17	absolut %	1.952	526 26,9	2	524	97 18,5	134 25,5	139 26,5	69 13,1	27 5,1	58 11,0
20	absolut %	990	275 27,7	3	272	65 23,8	63 23,1	84 30,8	25 9,1	14 5,1	21 7,7
21	absolut %	1.031	328 31,8	1	327	86 26,2	73 22,3	104 31,8	30 9,1	18 5,5	16 4,8
22	absolut %	1.461	589 40,3	5	584	199 34,0	150 25,6	124 21,2	54 9,2	21 3,5	36 6,1
23	absolut %	2.082	587 28,1	7	580	190 32,7	170 29,3	92 15,8	54 9,3	24 4,1	50 8,6
25	absolut %	1.008	364 36,1	1	363	107 29,4	112 30,8	48 13,2	56 15,4	10 2,7	30 8,2
26	absolut %	1.199	446 37,1	3	443	100 22,5	131 29,5	108 24,3	57 12,8	21 4,7	26 5,8
27	absolut %	1.389	495 35,6	0	495	186 37,5	147 29,6	63 12,7	64 12,9	12 2,4	23 4,6

**Amtliches Endergebnis in den Urnen- und Briefwahlbezirke**

Wahlbezirk	Stimmen	Wahlberechtigte	Wähler/-innen	Ungültige Stimmen	Gültige Stimmen	von den gültigen Stimmen entfielen auf:					
						CDU	SPD	GRÜNE	FDP	LINKE	Sonstige
28	absolut %	1.063	398 37,4	0	398	174 43,7	106 26,6	60 15,0	33 8,2	7 1,7	18 4,5
29	absolut %	1.298	269 20,7	0	269	70 26,0	115 42,7	25 9,2	22 8,1	14 5,2	23 8,5
30	absolut %	1.258	508 40,3	7	501	158 31,5	168 33,5	67 13,3	61 12,1	11 2,1	36 7,1
31	absolut %	1.750	679 38,8	1	678	207 30,5	196 28,9	163 24,0	67 9,8	16 2,3	29 4,2
32	absolut %	1.070	474 44,2	2	472	227 48,0	45 9,5	62 13,1	105 22,2	11 2,3	22 4,6
33	absolut %	1.284	480 37,3	6	474	127 26,7	120 25,3	132 27,8	55 11,6	12 2,5	28 5,9
34	absolut %	2.288	947 41,3	7	940	209 22,2	239 25,4	286 30,4	102 10,8	42 4,4	62 6,5
36	absolut %	1.014	415 40,9	0	415	174 41,9	52 12,5	70 16,8	96 23,1	7 1,6	16 3,8
37	absolut %	1.322	471 35,6	0	471	129 27,3	123 26,1	112 23,7	56 11,8	17 3,6	34 7,2
38	absolut %	1.101	433 39,3	1	432	109 25,2	94 21,7	140 32,4	48 11,1	7 1,6	34 7,8
39	absolut %	1.441	581 40,3	3	578	129 22,3	152 26,2	176 30,4	58 10,0	20 3,4	43 7,4
40	absolut %	2.288	841 36,7	4	837	238 28,4	209 24,9	195 23,2	92 10,9	27 3,2	76 9,0
42	absolut %	1.462	564 38,5	4	560	108 19,2	159 28,3	181 32,3	57 10,1	33 5,8	22 3,9
43	absolut %	1.414	438 30,9	2	436	84 19,2	112 25,6	122 27,9	41 9,4	32 7,3	45 10,3
44	absolut %	2.629	958 36,4	2	956	197 20,6	207 21,6	326 34,1	73 7,6	41 4,2	112 11,7
46	absolut %	1.272	546 42,9	2	544	107 19,6	139 25,5	169 31,0	54 9,9	23 4,2	52 9,5
47	absolut %	1.687	613 36,3	2	611	93 15,2	149 24,3	209 34,2	69 11,2	34 5,5	57 9,3
48	absolut %	1.118	414 37,0	2	412	82 19,9	116 28,1	110 26,6	45 10,9	13 3,1	46 11,1
49	absolut %	2.778	835 30,0	6	829	197 23,7	233 28,1	219 26,4	66 7,9	38 4,5	76 9,1
51	absolut %	1.858	618 33,2	3	615	178 28,9	155 25,2	129 20,9	58 9,4	37 6,0	58 9,4
53	absolut %	887	294 33,1	1	293	57 19,4	70 23,8	84 28,6	31 10,5	19 6,4	32 10,9
54	absolut %	1.731	552 31,8	3	549	134 24,4	166 30,2	128 23,3	51 9,2	21 3,8	49 8,9
55	absolut %	1.735	482 27,7	2	480	145 30,2	132 27,5	98 20,4	53 11,0	14 2,9	38 7,9
56	absolut %	1.595	405 25,3	9	396	99 25,0	101 25,5	79 19,9	44 11,1	30 7,5	43 10,8

## Amtliches Endergebnis in den Urnen- und Briefwahlbezirke

Wahlbezirk	Stimmen	Wahlberechtigte	Wähler/-innen	Ungültige Stimmen	Gültige Stimmen	von den gültigen Stimmen entfielen auf:					
						CDU	SPD	GRÜNE	FDP	LINKE	Sonstige
58	absolut %	1.627	401 24,6	5	396	75 18,9	100 25,2	110 27,7	37 9,3	29 7,3	45 11,3
59	absolut %	2.450	532 21,7	8	524	95 18,1	152 29,0	113 21,5	45 8,5	55 10,4	64 12,2
60	absolut %	1.792	476 26,5	2	474	94 19,8	141 29,7	118 24,8	43 9,0	34 7,1	44 9,2
61	absolut %	1.569	421 26,8	1	420	104 24,7	110 26,1	105 25,0	38 9,0	31 7,3	32 7,6
63	absolut %	2.685	705 26,2	5	700	145 20,7	201 28,7	187 26,7	59 8,4	49 7,0	59 8,4
65	absolut %	1.179	392 33,2	1	391	94 24,0	138 35,2	80 20,4	22 5,6	24 6,1	33 8,4
66	absolut %	1.541	448 29,0	2	446	119 26,6	115 25,7	110 24,6	35 7,8	24 5,3	43 9,6
67	absolut %	1.187	291 24,5	1	290	59 20,3	95 32,7	63 21,7	24 8,2	14 4,8	35 12,0
68	absolut %	1.507	486 32,2	1	485	112 23,0	130 26,8	133 27,4	35 7,2	37 7,6	38 7,8
69	absolut %	1.199	471 39,2	2	469	95 20,2	140 29,8	146 31,1	42 8,9	13 2,7	33 7,0
70	absolut %	1.331	481 36,1	2	479	121 25,2	111 23,1	167 34,8	43 8,9	11 2,2	26 5,4
71	absolut %	1.230	353 28,6	2	351	47 13,3	79 22,5	115 32,7	41 11,6	25 7,1	44 12,5
72	absolut %	1.451	447 30,8	1	446	69 15,4	117 26,2	167 37,4	41 9,1	24 5,3	28 6,2
73	absolut %	2.636	784 29,7	9	775	179 23,0	232 29,9	183 23,6	83 10,7	45 5,8	53 6,8
75	absolut %	2.549	799 31,3	2	797	162 20,3	225 28,2	230 28,8	82 10,2	36 4,5	62 7,7
77	absolut %	696	256 36,7	0	256	76 29,6	70 27,3	55 21,4	29 11,3	6 2,3	20 7,8
78	absolut %	1.812	631 34,8	0	631	226 35,8	150 23,7	129 20,4	72 11,4	14 2,2	40 6,3
80	absolut %	1.515	262 17,2	4	258	68 26,3	78 30,2	33 12,7	20 7,7	31 12,0	28 10,8
81	absolut %	1.496	216 14,4	2	214	68 31,7	78 36,4	18 8,4	16 7,4	14 6,5	20 9,3
82	absolut %	1.284	210 16,3	3	207	64 30,9	60 28,9	15 7,2	23 11,1	29 14,0	16 7,7
83	absolut %	1.364	247 18,1	3	244	64 26,2	91 37,2	19 7,7	29 11,8	13 5,3	28 11,4
85	absolut %	1.339	390 29,1	2	388	88 22,6	139 35,8	71 18,2	42 10,8	20 5,1	28 7,2
86	absolut %	1.491	398 26,6	3	395	141 35,6	143 36,2	26 6,5	37 9,3	18 4,5	30 7,5
87	absolut %	1.525	298 19,5	2	296	102 34,4	126 42,5	13 4,3	16 5,4	14 4,7	25 8,4

**Amtliches Endergebnis in den Urnen- und Briefwahlbezirke**

Wahl- bezirk	Stimmen	Wahlbe- rechtigte	Wähler/ -innen	Ungültige Stimmen	Gültige Stimmen	von den gültigen Stimmen entfielen auf:					
						CDU	SPD	GRÜNE	FDP	LINKE	Sonstige
88	absolut %	2.605	525 20,1	6	519	153 29,4	193 37,1	49 9,4	44 8,4	33 6,3	47 9,0
91	absolut %	1.655	525 31,7	2	523	156 29,8	162 30,9	91 17,3	57 10,8	16 3,0	41 7,8
92	absolut %	1.271	517 40,6	3	514	169 32,8	155 30,1	79 15,3	63 12,2	19 3,6	29 5,6
93	absolut %	1.299	481 37,0	6	475	127 26,7	159 33,4	103 21,6	46 9,6	21 4,4	19 4,0
94	absolut %	1.595	541 33,9	2	539	179 33,2	161 29,8	97 17,9	54 10,0	19 3,5	29 5,3
95	absolut %	1.053	339 32,1	0	339	69 20,3	158 46,6	60 17,6	18 5,3	14 4,1	20 5,8
96	absolut %	2.437	573 23,5	5	568	160 28,1	181 31,8	107 18,8	51 8,9	26 4,5	43 7,5
97	absolut %	1.373	419 30,5	8	411	116 28,2	101 24,5	86 20,9	55 13,3	25 6,0	28 6,8
98	absolut %	1.843	399 21,6	1	398	122 30,6	102 25,6	84 21,1	32 8,0	33 8,2	25 6,2
101	absolut %	1.339	273 20,3	1	272	62 22,7	89 32,7	53 19,4	14 5,1	31 11,3	23 8,4
103	absolut %	1.217	425 34,9	2	423	96 22,6	144 34,0	108 25,5	31 7,3	17 4,0	27 6,3
104	absolut %	1.289	380 29,4	2	378	108 28,5	120 31,7	67 17,7	37 9,7	24 6,3	22 5,8
105	absolut %	389	117 30,0	0	117	31 26,4	38 32,4	19 16,2	15 12,8	7 5,9	7 5,9
106	absolut %	599	301 50,2	4	297	105 35,3	97 32,6	45 15,1	29 9,7	9 3,0	12 4,0
107	absolut %	820	240 29,2	1	239	67 28,0	72 30,1	53 22,1	20 8,3	9 3,7	18 7,5
108	absolut %	672	265 39,4	1	264	106 40,1	58 21,9	49 18,5	31 11,7	7 2,6	13 4,9
109	absolut %	333	137 41,1	1	136	51 37,5	40 29,4	22 16,1	8 5,8	5 3,6	10 7,3
110	absolut %	910	320 35,1	3	317	87 27,4	120 37,8	52 16,4	20 6,3	14 4,4	24 7,5
111	absolut %	1.048	336 32,0	3	333	84 25,2	105 31,5	72 21,6	36 10,8	12 3,6	24 7,2
112	absolut %	1.292	322 24,9	0	322	112 34,7	103 31,9	24 7,4	35 10,8	16 4,9	32 9,9
114	absolut %	1.286	347 26,9	0	347	77 22,1	123 35,4	69 19,8	46 13,2	15 4,3	17 4,8
115	absolut %	1.122	325 28,9	3	322	107 33,2	114 35,4	33 10,2	27 8,3	15 4,6	26 8,0
116	absolut %	360	147 40,8	0	147	63 42,8	32 21,7	21 14,2	14 9,5	9 6,1	8 5,4
117	absolut %	1.100	401 36,4	5	396	105 26,5	119 30,0	54 13,6	42 10,6	16 4,0	60 15,1

**Amtliches Endergebnis in den Urnen- und Briefwahlbezirke**

Wahl- bezirk	Stimmen	Wahlbe- rechtigte	Wähler/ -innen	Ungültige Stimmen	Gültige Stimmen	von den gültigen Stimmen entfielen auf:					
						CDU	SPD	GRÜNE	FDP	LINKE	Sonstige
118	absolut %	1.079	401 37,1	0	401	123 30,6	124 30,9	73 18,2	36 8,9	16 3,9	29 7,2
120	absolut %	1.574	344 21,8	2	342	95 27,7	110 32,1	58 16,9	32 9,3	19 5,5	28 8,1
121	absolut %	1.537	401 26,0	5	396	93 23,4	137 34,5	68 17,1	38 9,5	22 5,5	38 9,5
122	absolut %	753	154 20,4	0	154	44 28,5	51 33,1	14 9,0	19 12,3	12 7,7	14 9,0
123	absolut %	1.504	310 20,6	3	307	84 27,3	124 40,3	31 10,0	18 5,8	12 3,9	38 12,3
124	absolut %	2.052	500 24,3	10	490	156 31,8	148 30,2	71 14,4	45 9,1	27 5,5	43 8,7
125	absolut %	1.252	266 21,2	0	266	54 20,3	90 33,8	50 18,7	24 9,0	28 10,5	20 7,5
126	absolut %	1.295	312 24,0	2	310	73 23,5	109 35,1	52 16,7	26 8,3	17 5,4	33 10,6
127	absolut %	1.177	333 28,2	2	331	116 35,0	94 28,3	49 14,8	33 9,9	19 5,7	20 6,0
129	absolut %	2.595	405 15,6	3	402	69 17,1	152 37,8	65 16,1	31 7,7	43 10,6	42 10,4
130	absolut %	1.368	201 14,6	1	200	33 16,5	66 33,0	39 19,5	14 7,0	29 14,5	19 9,5
132	absolut %	2.789	470 16,8	9	461	74 16,0	150 32,5	24 5,2	74 16,0	82 17,7	57 12,3
134	absolut %	1.642	265 16,1	1	264	48 18,1	95 35,9	41 15,5	17 6,4	31 11,7	32 12,1
135	absolut %	2.449	386 15,7	7	379	75 19,7	119 31,3	69 18,2	25 6,5	49 12,9	42 11,0
137	absolut %	1.119	211 18,8	1	210	42 20,0	84 40,0	31 14,7	13 6,1	23 10,9	17 8,0
138	absolut %	956	129 13,4	1	128	27 21,0	34 26,5	21 16,4	14 10,9	20 15,6	12 9,3
139	absolut %	2.487	527 21,1	10	517	127 24,5	223 43,1	65 12,5	33 6,3	21 4,0	48 9,2
140	absolut %	1.866	484 25,9	3	481	148 30,7	177 36,7	56 11,6	44 9,1	21 4,3	35 7,2
142	absolut %	929	237 25,5	1	236	51 21,6	104 44,0	31 13,1	15 6,3	10 4,2	25 10,5
145	absolut %	1.579	351 22,2	1	350	104 29,7	137 39,1	26 7,4	31 8,8	24 6,8	28 8,0
146	absolut %	1.313	369 28,1	3	366	103 28,1	115 31,4	74 20,2	27 7,3	24 6,5	23 6,2
147	absolut %	2.389	424 17,7	2	422	125 29,6	154 36,4	48 11,3	30 7,1	22 5,2	43 10,1
149	absolut %	1.080	381 35,2	7	374	110 29,4	118 31,5	63 16,8	41 10,9	13 3,4	29 7,7
150	absolut %	1.006	330 32,8	0	330	76 23,0	132 40,0	44 13,3	31 9,3	19 5,7	28 8,4



### Amtliches Endergebnis in den Urnen- und Briefwahlbezirke

Wahlbezirk	Stimmen	Wahlberechtigte	Wähler/-innen	Ungültige Stimmen	Gültige Stimmen	von den gültigen Stimmen entfielen auf:					
						CDU	SPD	GRÜNE	FDP	LINKE	Sonstige
151	absolut %	887	253 28,5	2	251	64 25,4	124 49,4	22 8,7	17 6,7	12 4,7	12 4,7
152	absolut %	2.506	415 16,5	2	413	87 21,0	152 36,8	49 11,8	39 9,4	34 8,2	52 12,5
154	absolut %	2.156	423 19,6	4	419	94 22,4	184 43,9	49 11,6	28 6,6	23 5,4	41 9,7
155	absolut %	1.373	285 20,7	2	283	65 22,9	124 43,8	19 6,7	15 5,3	15 5,3	45 15,9
157	absolut %	1.237	385 31,1	4	381	119 31,2	92 24,1	65 17,0	42 11,0	29 7,6	34 8,9
BW 1	absolut %	x	880 x	2	878	316 35,9	208 23,6	130 14,8	119 13,5	35 3,9	70 7,9
BW 2	absolut %	x	1.300 x	7	1.293	468 36,1	329 25,4	214 16,5	147 11,3	40 3,0	95 7,3
BW 3	absolut %	x	1.325 x	8	1.317	472 35,8	241 18,2	277 21,0	204 15,4	36 2,7	87 6,6
BW 4	absolut %	x	583 x	1	582	143 24,5	138 23,7	168 28,8	64 10,9	31 5,3	38 6,5
BW 5	absolut %	x	933 x	7	926	281 30,3	229 24,7	218 23,5	97 10,4	32 3,4	69 7,4
BW 6	absolut %	x	741 x	2	739	272 36,8	198 26,7	109 14,7	77 10,4	30 4,0	53 7,1
BW 7	absolut %	x	1.172 x	7	1.165	340 29,1	299 25,6	232 19,9	116 9,9	71 6,0	107 9,1
BW 8	absolut %	x	610 x	6	604	235 38,9	146 24,1	99 16,3	57 9,4	28 4,6	39 6,4
BW 9	absolut %	x	776 x	4	772	261 33,8	200 25,9	98 12,6	103 13,3	35 4,5	75 9,7
BW 10	absolut %	x	846 x	5	841	262 31,1	224 26,6	123 14,6	78 9,2	57 6,7	97 11,5